

Poziom +1

Partner kontaktowy:
Numer zlecenia:
Firma:
Numer klienta:

Data: 24.04.2018
Edytor: Piotr Pitera



Edytor Piotr Pitera
Telefon 691 903 884
faks
e-Mail piotrпиты@wp.pl

Spis treści

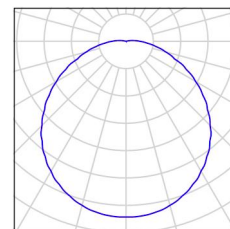
Poziom +1	
Strona tytułowa projektu	1
Spis treści	2
Lista oprav	3
Klatka schodowa 1.01	
Podsumowanie	4
Oprawy (plan rozmieszczenia)	5
Komunikacja 1.10	
Podsumowanie	6
Oprawy (plan rozmieszczenia)	7
Pom. biurowe_Zarząd 1.06	
Podsumowanie	8
Oprawy (plan rozmieszczenia)	9
Pom. biurowe 1.05	
Podsumowanie	10
Oprawy (plan rozmieszczenia)	11
Magazyn sprzętu 1.04	
Podsumowanie	12
Oprawy (plan rozmieszczenia)	13
Archiwum 1.03	
Podsumowanie	14
Oprawy (plan rozmieszczenia)	15
Serwerownia 1.02	
Podsumowanie	16
Oprawy (plan rozmieszczenia)	17
WC kobiet 1.07	
Podsumowanie	18
Oprawy (plan rozmieszczenia)	19
WC kobiet 1.09	
Podsumowanie	20
Oprawy (plan rozmieszczenia)	21
WC mężczyzn 1.10	
Podsumowanie	22
Oprawy (plan rozmieszczenia)	23
WC mężczyzn 1.1	
Podsumowanie	24
Oprawy (plan rozmieszczenia)	25



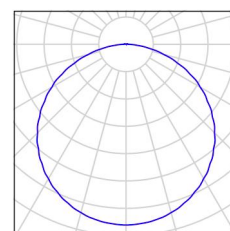
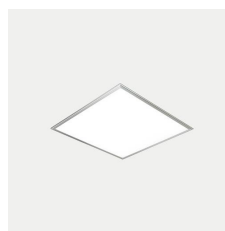
Edytor Piotr Pitera
Telefon 691 903 884
faks
e-Mail piotrпиты@wp.pl

Poziom +1 / Lista opraw

10 Ilość ESSYSTEM 5373000 BASE BIS 2 LED IP44 332
Numer artykułu: 5373000
Strumień świetlny (Oprawa): 1600 lm
Strumień świetlny (Lampy): 1600 lm
Moc opraw: 19.0 W
Klasyfikacja oświetleń CIE: 98
Kod Flux CIE: 45 75 92 98 100
Wyposażenie: 1 x LED (Czynnik korekcyjny 1.000).

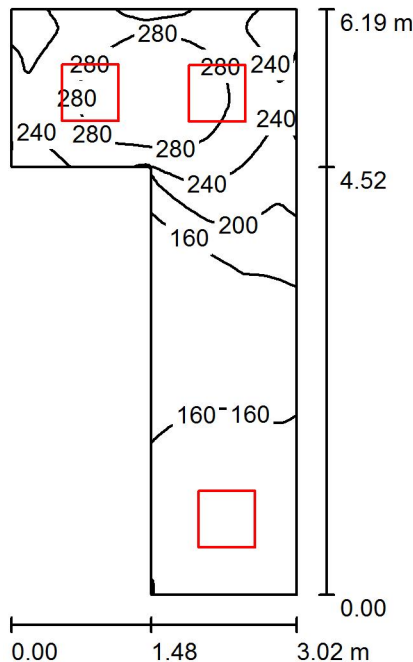


24 Ilość ESSYSTEM 5645000 FLAT LED 600
Numer artykułu: 5645000
Strumień świetlny (Oprawa): 3200 lm
Strumień świetlny (Lampy): 3200 lm
Moc opraw: 40.0 W
Klasyfikacja oświetleń CIE: 100
Kod Flux CIE: 45 77 95 100 100
Wyposażenie: 1 x LED (Czynnik korekcyjny 1.000).



Edytor Piotr Pitera
 Telefon 691 903 884
 faks
 e-Mail piotrпиты@wp.pl

Klatka schodowa 1.01 / Podsumowanie



Wysokość pomieszczenia: 2.700 m, Wysokość montażu: 2.700 m,
 Współczynnik konserwacji: 0.77

Wartości Lux, Skala 1:80

Powierzchnia	ρ [%]	E_m [lx]	E_{min} [lx]	E_{max} [lx]	E_{min} / E_m
Płaszczyzna pracy	/	210	127	310	0.604
Podłoga	20	210	127	308	0.605
Sufit	70	98	48	188	0.485
Ściany (6)	50	201	60	581	/

Płaszczyzna pracy:

Wysokość: 0.000 m
 Siatka: 128 x 64 Punkty
 Margines: 0.000 m

Wykaz opraw

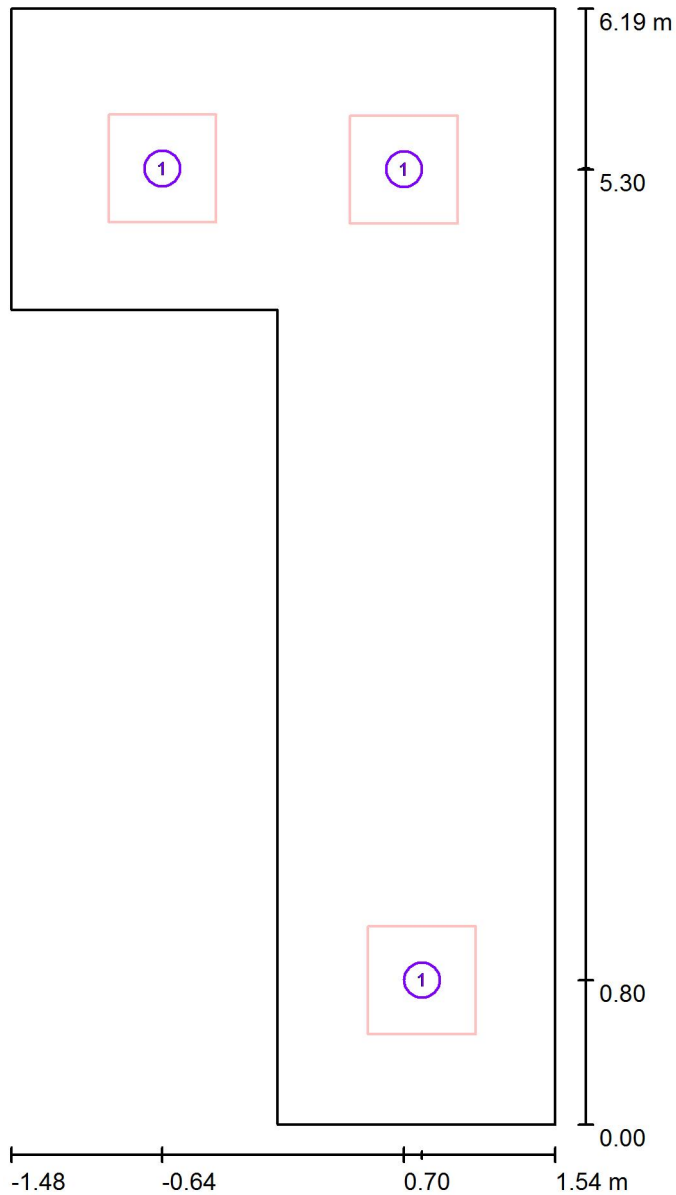
Nr.	Ilość	Etykieta (Czynnik korekcyjny)	Φ (Oprawa) [lm]	Φ (Lampy) [lm]	P [W]
1	3	ESSYSTEM 5645000 FLAT LED 600 (1.000)	3200	3200	40.0
W sumie:			9600	9600	120.0

Specyfikacja mocy przyłączeniowej: 10.00 W/m² = 4.77 W/m²/100 lx (Powierzchnia podstawowa: 12.00 m²)



Edytor Piotr Pitera
Telefon 691 903 884
faks
e-Mail piotrпиты@wp.pl

Klatka schodowa 1.01 / Oprawy (plan rozmieszczenia)



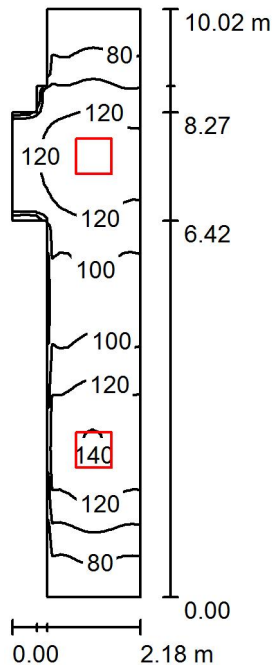
Skala 1 : 42

Wykaz opraw

Nr.	Ilość	Etykieta
1	3	ESSYSTEM 5645000 FLAT LED 600

Edytor Piotr Pitera
 Telefon 691 903 884
 faks
 e-Mail piotr.pitera@wp.pl

Komunikacja 1.10 / Podsumowanie



Wysokość pomieszczenia: 3.000 m, Wysokość montażu: 3.000 m,
 Współczynnik konserwacji: 0.77

Wartości Lux, Skala 1:129

Powierzchnia	ρ [%]	E_m [lx]	E_{min} [lx]	E_{max} [lx]	E_{min} / E_m
Płaszczyzna pracy	/	107	63	142	0.588
Podłoga	20	107	63	143	0.587
Sufit	70	45	20	124	0.456
Ściany (10)	50	88	28	472	/

Płaszczyzna pracy:

Wysokość: 0.000 m
 Siatka: 64 x 16 Punkty
 Margines: 0.000 m

Wykaz opraw

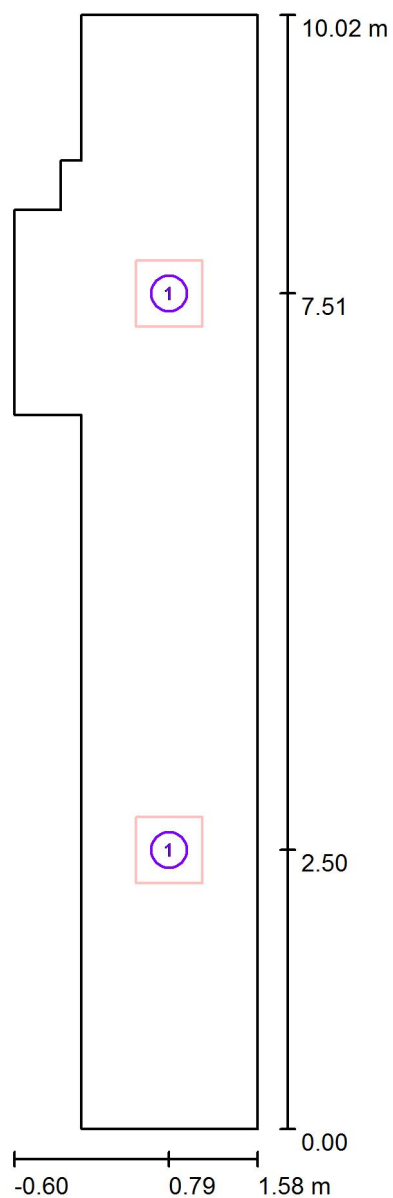
Nr.	Ilość	Etykieta (Czynnik korekcyjny)	Φ (Oprawa) [lm]	Φ (Lampy) [lm]	P [W]
1	2	ESSYSTEM 5645000 FLAT LED 600 (1.000)	3200	3200	40.0
W sumie:			6400	6400	80.0

Specyfikacja mocy przyłączeniowej: $4.70 \text{ W/m}^2 = 4.39 \text{ W/m}^2/100 \text{ lx}$ (Powierzchnia podstawowa: 17.02 m^2)



Edytor Piotr Pitera
Telefon 691 903 884
faks
e-Mail piotrпиты@wp.pl

Komunikacja 1.10 / Oprawy (plan rozmieszczenia)



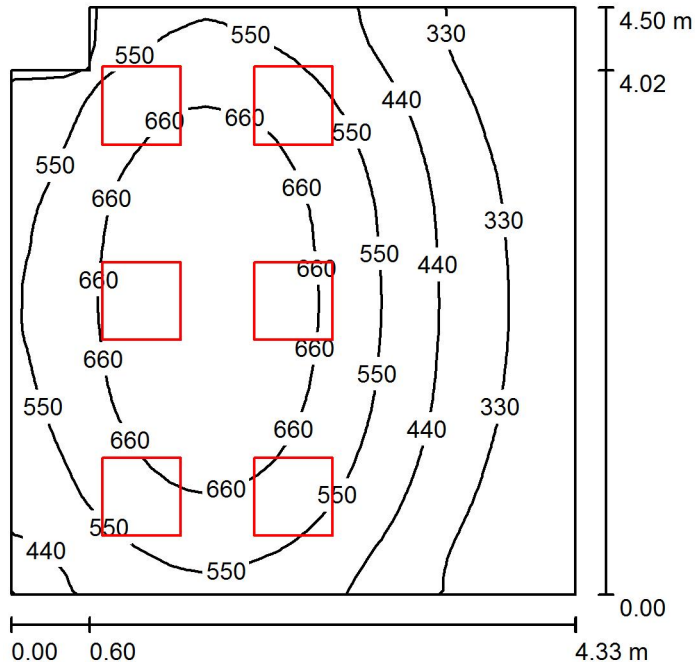
Skala 1 : 68

Wykaz opraw

Nr.	Ilość	Etykieta
1	2	ESSYSTEM 5645000 FLAT LED 600

Edytor Piotr Pitera
 Telefon 691 903 884
 faks
 e-Mail piotrпиты@wp.pl

Pom. biurowe_Zarząd 1.06 / Podsumowanie



Wysokość pomieszczenia: 3.000 m, Wysokość montażu: 3.000 m,
 Współczynnik konserwacji: 0.80

Wartości Lux, Skala 1:58

Powierzchnia	ρ [%]	E_m [lx]	E_{min} [lx]	E_{max} [lx]	E_{min} / E_m
Płaszczyzna pracy	/	519	218	762	0.419
Podłoga	20	411	240	543	0.584
Sufit	70	139	82	254	0.594
Ściany (6)	50	310	101	1180	/

Płaszczyzna pracy:

Wysokość: 0.850 m
 Siatka: 32 x 32 Punkty
 Margines: 0.000 m

Wykaz opraw

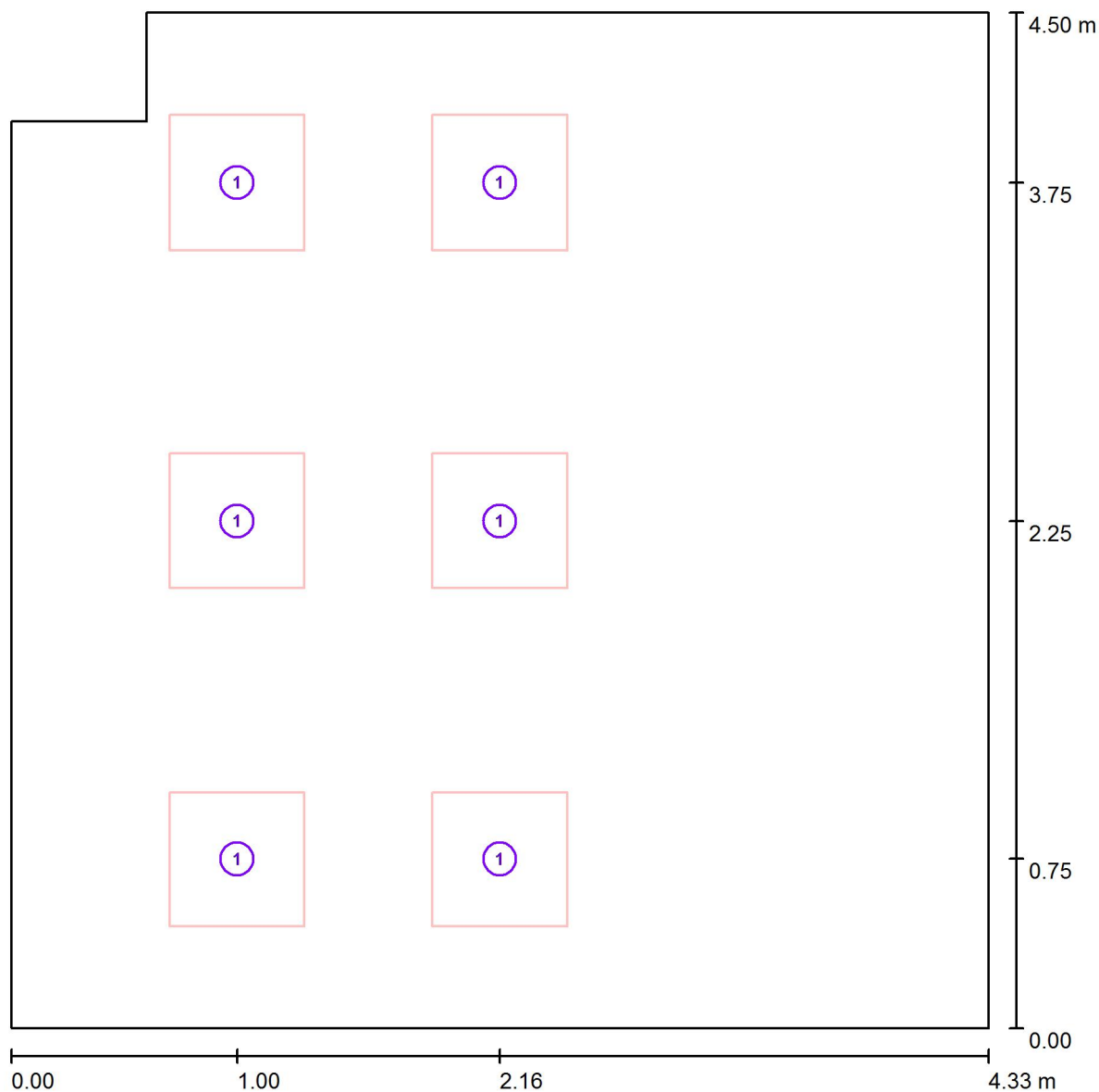
Nr.	Ilość	Etykieta (Czynnik korekcyjny)	Φ (Oprawa) [lm]	Φ (Lampy) [lm]	P [W]
1	6	ESSYSTEM 5645000 FLAT LED 600 (1.000)	3200	3200	40.0
W sumie:			19199	19200	240.0

Specyfikacja mocy przyłączeniowej: $12.50 \text{ W/m}^2 = 2.41 \text{ W/m}^2/100 \text{ lx}$ (Powierzchnia podstawowa: 19.20 m^2)



Edytor Piotr Pitera
Telefon 691 903 884
faks
e-Mail piotrпитыera@wp.pl

Pom. biurowe_Zarząd 1.06 / Oprawy (plan rozmieszczenia)



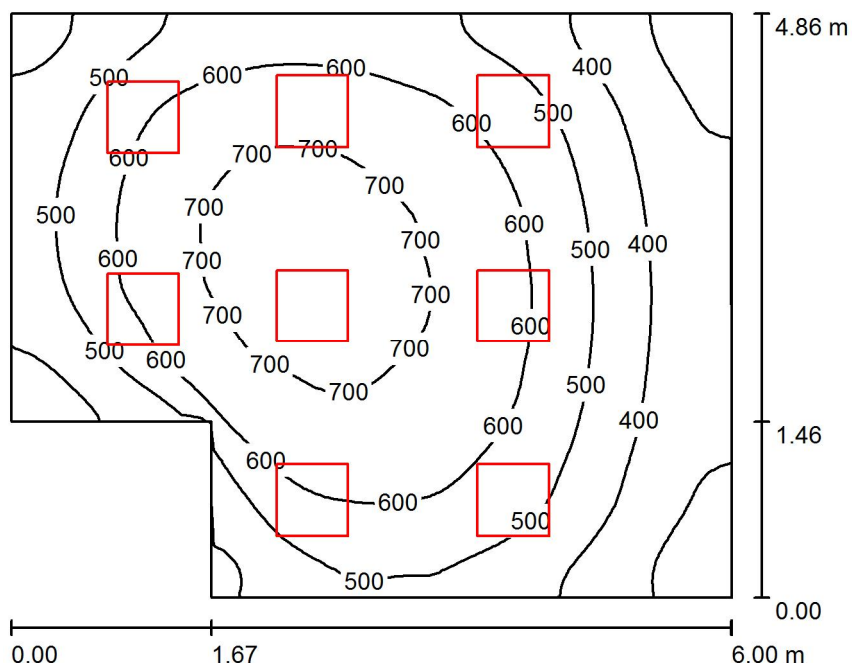
Skala 1 : 31

Wykaz opraw

Nr.	Ilość	Etykieta
1	6	ESSYSTEM 5645000 FLAT LED 600

Edytor Piotr Pitera
 Telefon 691 903 884
 faks
 e-Mail piotrпиты@wp.pl

Pom. biurowe 1.05 / Podsumowanie



Wysokość pomieszczenia: 3.000 m, Wysokość montażu: 3.000 m,
 Współczynnik konserwacji: 0.80

Wartości Lux, Skala 1:63

Powierzchnia	ρ [%]	E_m [lx]	E_{min} [lx]	E_{max} [lx]	E_{min} / E_m
Płaszczyzna pracy	/	536	247	744	0.461
Podłoga	20	436	254	573	0.583
Sufit	70	135	82	204	0.607
Ściany (6)	50	307	114	637	/

Płaszczyzna pracy:

Wysokość: 0.850 m
 Siatka: 64 x 64 Punkty
 Margines: 0.000 m

Wykaz opraw

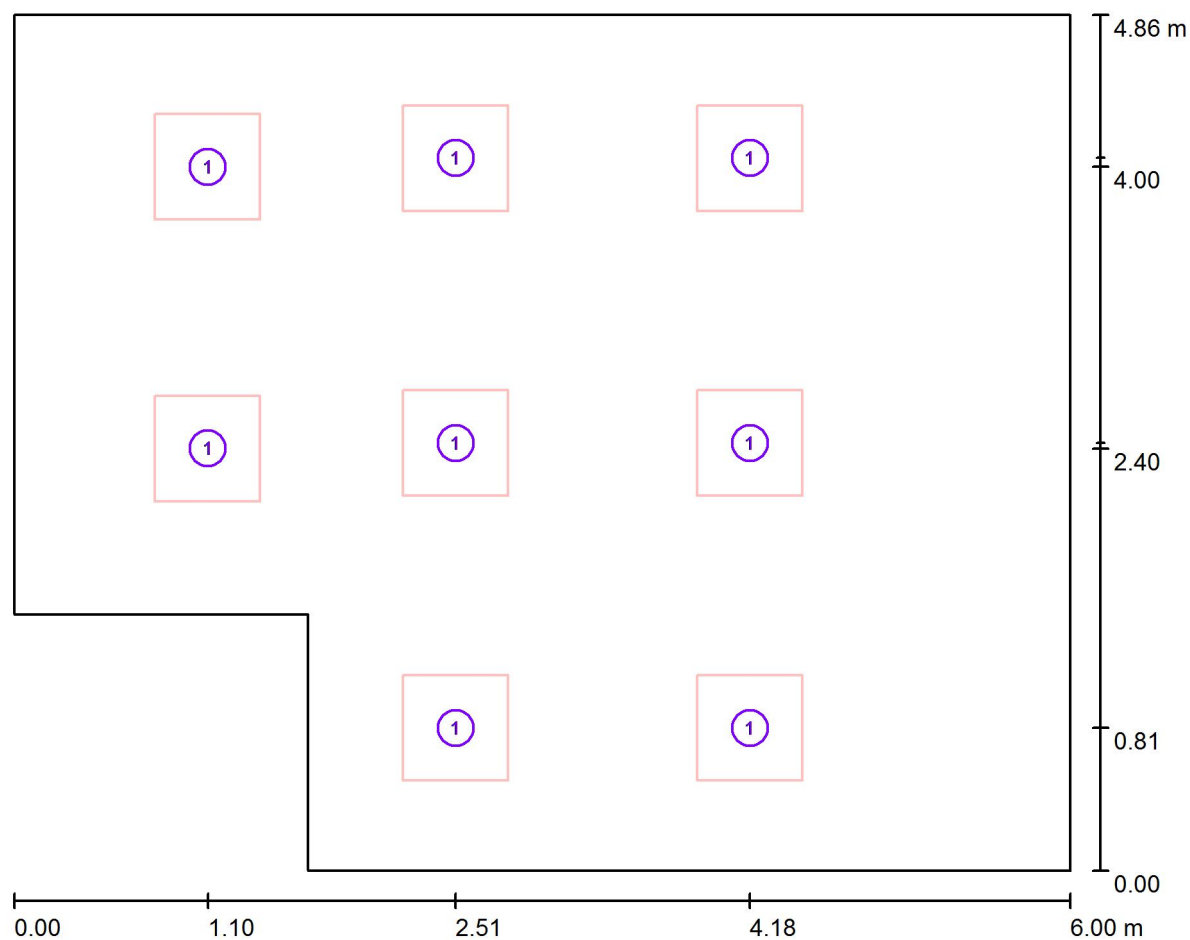
Nr.	Ilość	Etykieta (Czynnik korekcyjny)	Φ (Oprawa) [lm]	Φ (Lampy) [lm]	P [W]
1	8	ESSYSTEM 5645000 FLAT LED 600 (1.000)	3200	3200	40.0
W sumie:			25599	25600	320.0

Specyfikacja mocy przyłączeniowej: $11.98 \text{ W/m}^2 = 2.24 \text{ W/m}^2/100 \text{ lx}$ (Powierzchnia podstawowa: 26.72 m^2)



Edytor Piotr Pitera
Telefon 691 903 884
faks
e-Mail piotr.pitera@wp.pl

Pom. biurowe 1.05 / Oprawy (plan rozmieszczenia)



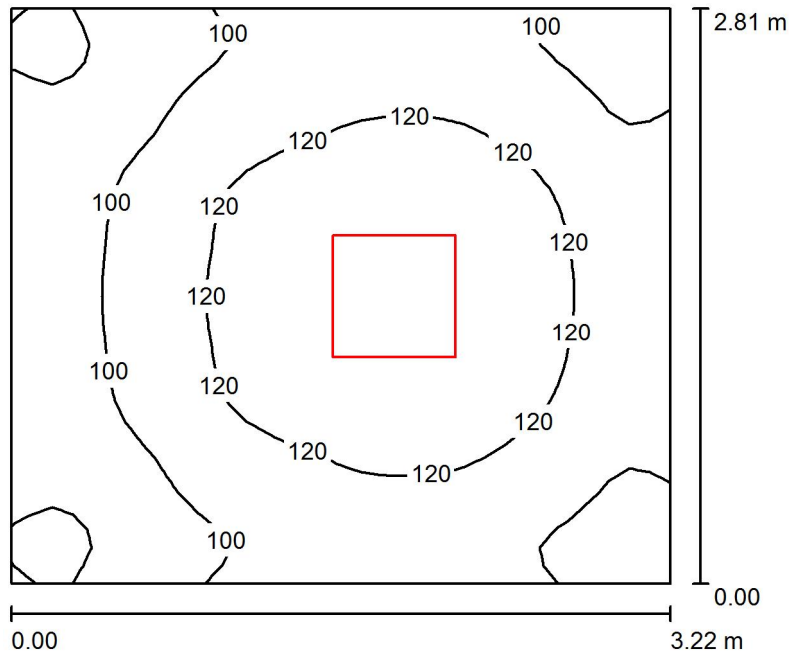
Skala 1 : 43

Wykaz opraw

Nr.	Ilość	Etykieta
1	8	ESSYSTEM 5645000 FLAT LED 600

Edytor Piotr Pitera
 Telefon 691 903 884
 faks
 e-Mail piotrпиты@wp.pl

Magazyn sprzętu 1.04 / Podsumowanie



Wysokość pomieszczenia: 3.000 m, Wysokość montażu: 3.000 m,
 Współczynnik konserwacji: 0.80

Wartości Lux, Skala 1:37

Powierzchnia	ρ [%]	E_m [lx]	E_{min} [lx]	E_{max} [lx]	E_{min} / E_m
Płaszczyzna pracy	/	110	74	136	0.673
Podłoga	20	110	73	136	0.666
Sufit	70	42	28	96	0.651
Ściany (4)	50	91	35	185	/

Płaszczyzna pracy:

Wysokość: 0.000 m
 Siatka: 32 x 32 Punkty
 Margines: 0.000 m

Wykaz opraw

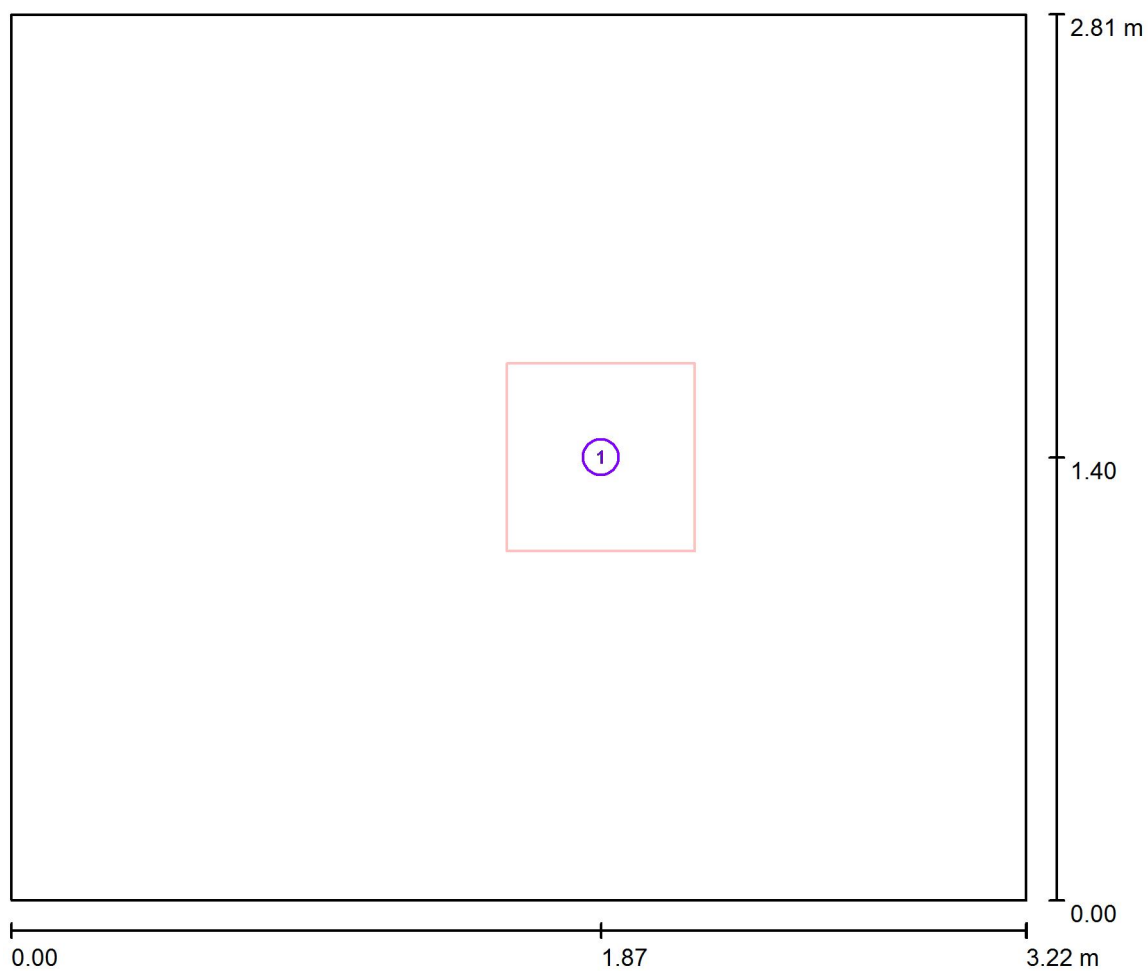
Nr.	Ilość	Etykieta (Czynnik korekcyjny)	Φ (Oprawa) [lm]	Φ (Lampy) [lm]	P [W]
1	1	ESSYSTEM 5645000 FLAT LED 600 (1.000)	3200	3200	40.0
W sumie:			3200	3200	40.0

Specyfikacja mocy przyłączeniowej: $4.42 \text{ W/m}^2 = 4.02 \text{ W/m}^2/100 \text{ lx}$ (Powierzchnia podstawowa: 9.05 m^2)



Edytor Piotr Pitera
Telefon 691 903 884
faks
e-Mail piotrпиты@wp.pl

Magazyn sprzętu 1.04 / Oprawy (plan rozmieszczenia)



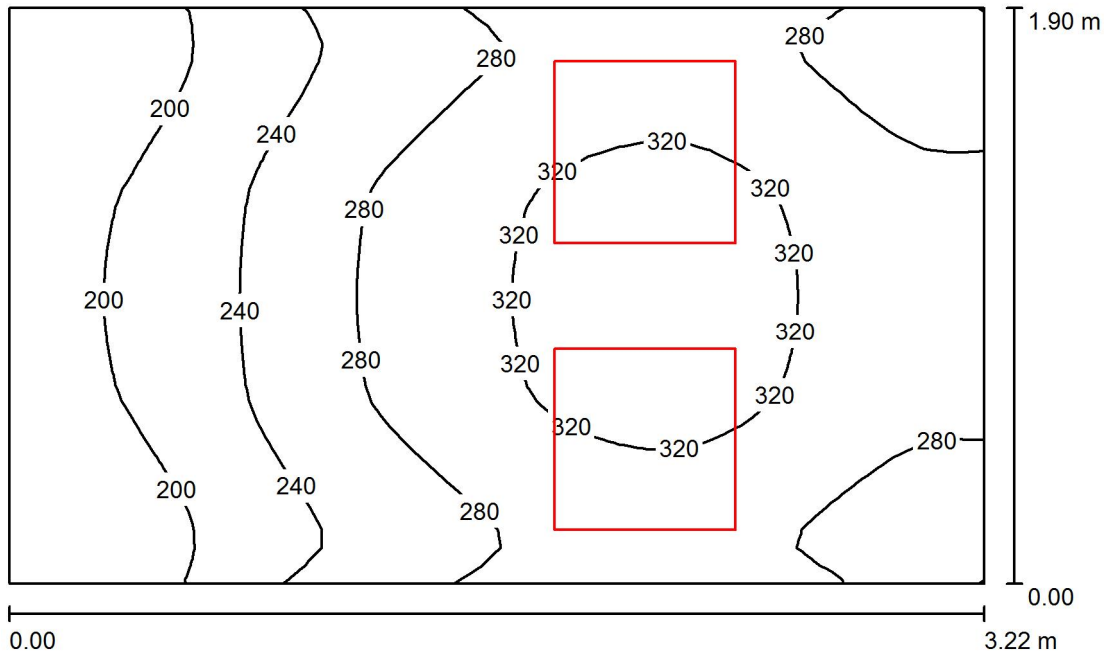
Skala 1 : 24

Wykaz opraw

Nr.	Ilość	Etykieta
1	1	ESSYSTEM 5645000 FLAT LED 600

Edytor Piotr Pitera
 Telefon 691 903 884
 faks
 e-Mail piotrпиты@wp.pl

Archiwum 1.03 / Podsumowanie



Wysokość pomieszczenia: 2.700 m, Wysokość montażu: 2.700 m,
 Współczynnik konserwacji: 0.80

Wartości Lux, Skala 1:25

Powierzchnia	ρ [%]	E_m [lx]	E_{min} [lx]	E_{max} [lx]	E_{min} / E_m
Płaszczyzna pracy	/	269	170	341	0.632
Podłoga	20	269	165	341	0.616
Sufit	70	134	63	266	0.468
Ściany (4)	50	256	77	1398	/

Płaszczyzna pracy:

Wysokość: 0.000 m
 Siatka: 32 x 32 Punkty
 Margines: 0.000 m

UGR

Wzdłuż- W poprzek do osi oświetlenia
 Lewa ściana 17 17
 Dolna ściana 17 17
 (CIE, SHR = 0.25.)

Wykaz opraw

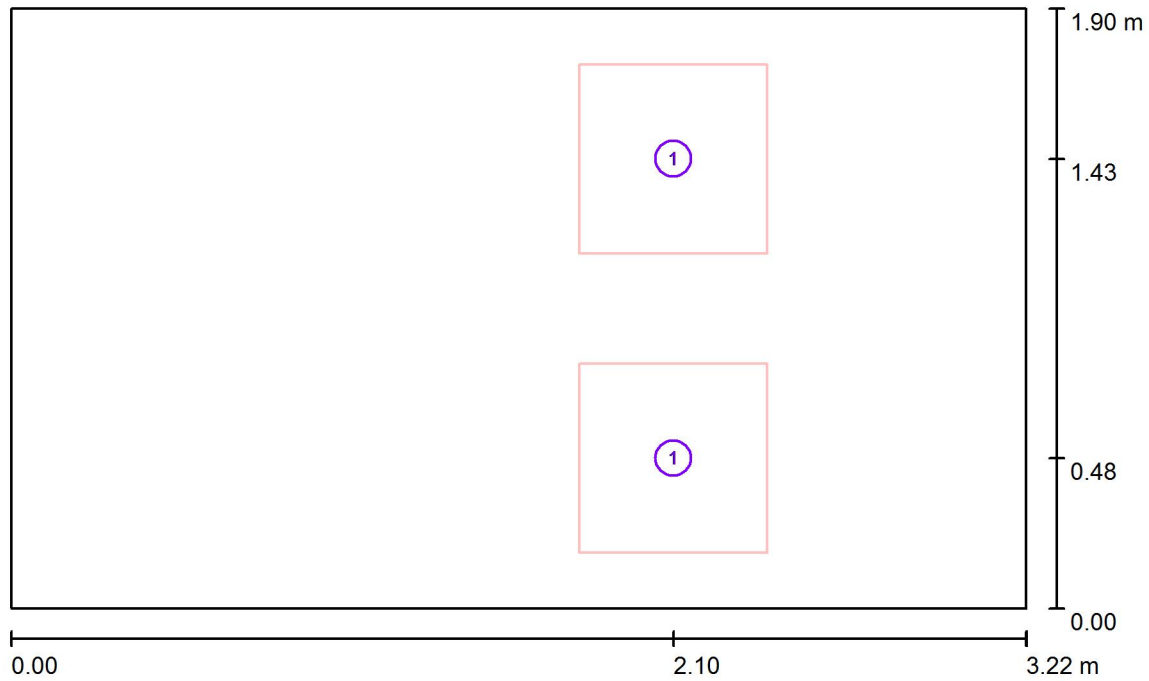
Nr.	Ilość	Etykieta (Czynnik korekcyjny)	Φ (Oprawa) [lm]	Φ (Lampy) [lm]	P [W]
1	2	ESSYSTEM 5645000 FLAT LED 600 (1.000)	3200	3200	40.0
			W sumie: 6400	W sumie: 6400	80.0

Specyfikacja mocy przyłączeniowej: $13.08 \text{ W/m}^2 = 4.87 \text{ W/m}^2/100 \text{ lx}$ (Powierzchnia podstawowa: 6.12 m^2)



Edytor Piotr Pitera
Telefon 691 903 884
faks
e-Mail piotrпитыera@wp.pl

Archiwum 1.03 / Oprawy (plan rozmieszczenia)



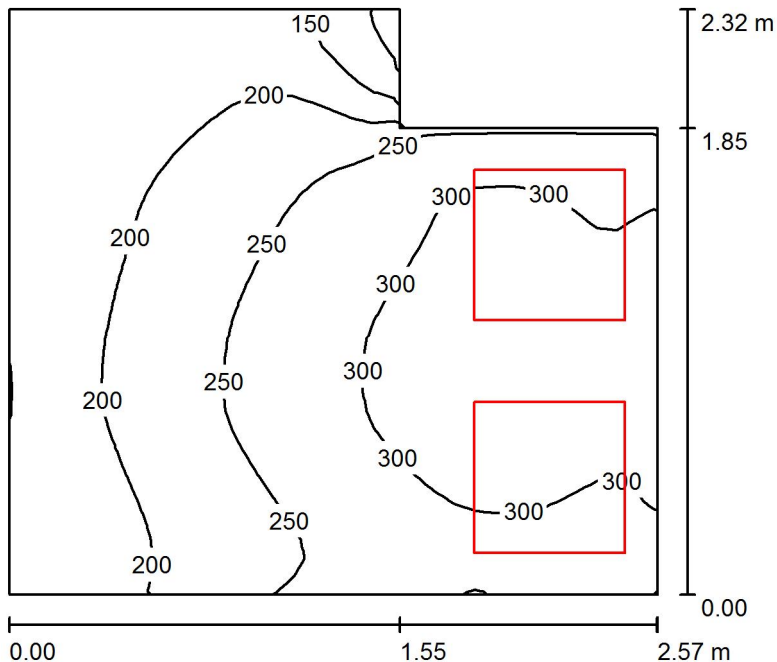
Skala 1 : 24

Wykaz opraw

Nr.	Ilość	Etykieta
1	2	ESSYSTEM 5645000 FLAT LED 600

Edytor Piotr Pitera
 Telefon 691 903 884
 faks
 e-Mail piotrпиты@wp.pl

Serwerownia 1.02 / Podsumowanie



Wysokość pomieszczenia: 2.700 m, Wysokość montażu: 2.700 m,
 Współczynnik konserwacji: 0.77

Wartości Lux, Skala 1:30

Powierzchnia	ρ [%]	E_m [lx]	E_{min} [lx]	E_{max} [lx]	E_{min} / E_m
Płaszczyzna pracy	/	248	82	329	0.332
Podłoga	20	248	81	328	0.325
Sufit	70	155	58	398	0.375
Ściany (6)	50	270	52	1689	/

Płaszczyzna pracy:

Wysokość: 0.000 m
 Siatka: 32 x 32 Punkty
 Margines: 0.000 m

Wykaz opraw

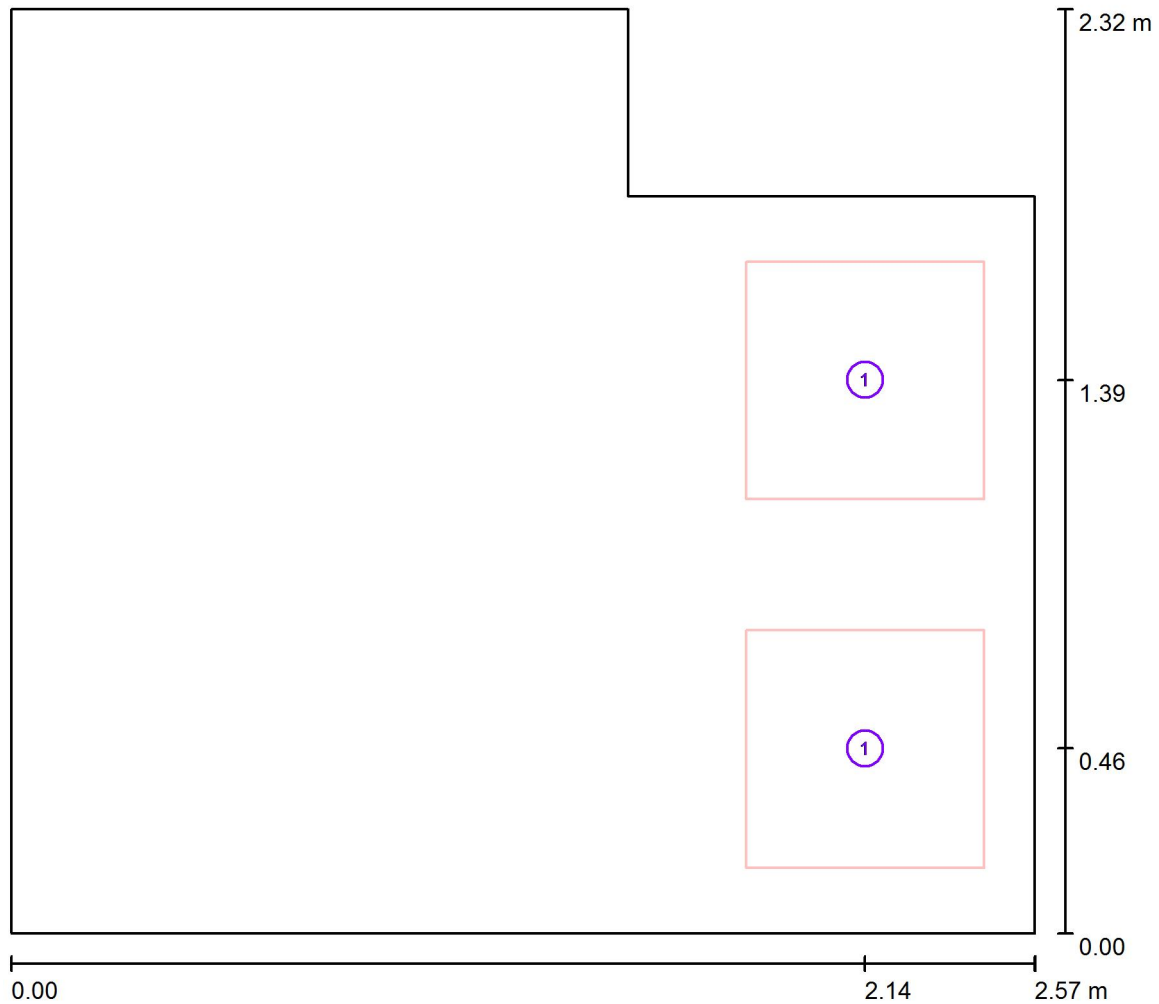
Nr.	Ilość	Etykieta (Czynnik korekcyjny)	Φ (Oprawa) [lm]	Φ (Lampy) [lm]	P [W]
1	2	ESSYSTEM 5645000 FLAT LED 600 (1.000)	3200	3200	40.0
W sumie:			6400	6400	80.0

Specyfikacja mocy przyłączeniowej: $14.59 \text{ W/m}^2 = 5.89 \text{ W/m}^2/100 \text{ lx}$ (Powierzchnia podstawowa: 5.48 m^2)



Edytor Piotr Pitera
Telefon 691 903 884
faks
e-Mail piotrпитыera@wp.pl

Serwerownia 1.02 / Oprawy (plan rozmieszczenia)



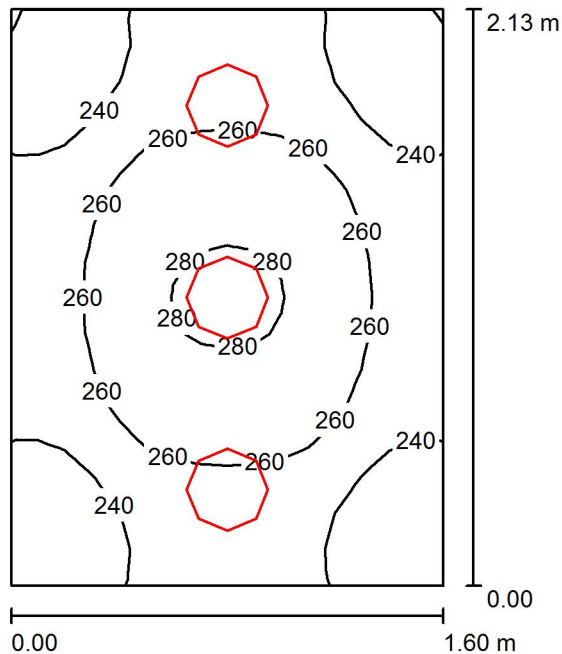
Skala 1 : 19

Wykaz opraw

Nr.	Ilość	Etykieta
1	2	ESSYSTEM 5645000 FLAT LED 600

Edytor Piotr Pitera
 Telefon 691 903 884
 faks
 e-Mail piotrпиты@wp.pl

WC kobiet 1.07 / Podsumowanie



Wysokość pomieszczenia: 2.700 m, Wysokość montażu: 2.700 m,
 Współczynnik konserwacji: 0.80

Wartości Lux, Skala 1:28

Powierzchnia	ρ [%]	E_m [lx]	E_{min} [lx]	E_{max} [lx]	E_{min} / E_m
Płaszczyzna pracy	/	252	216	283	0.855
Podłoga	20	253	215	283	0.852
Sufit	70	174	124	240	0.714
Ściany (4)	50	293	113	1219	/

Płaszczyzna pracy:

Wysokość: 0.000 m
 Siatka: 16 x 16 Punkty
 Margines: 0.000 m

Wykaz opraw

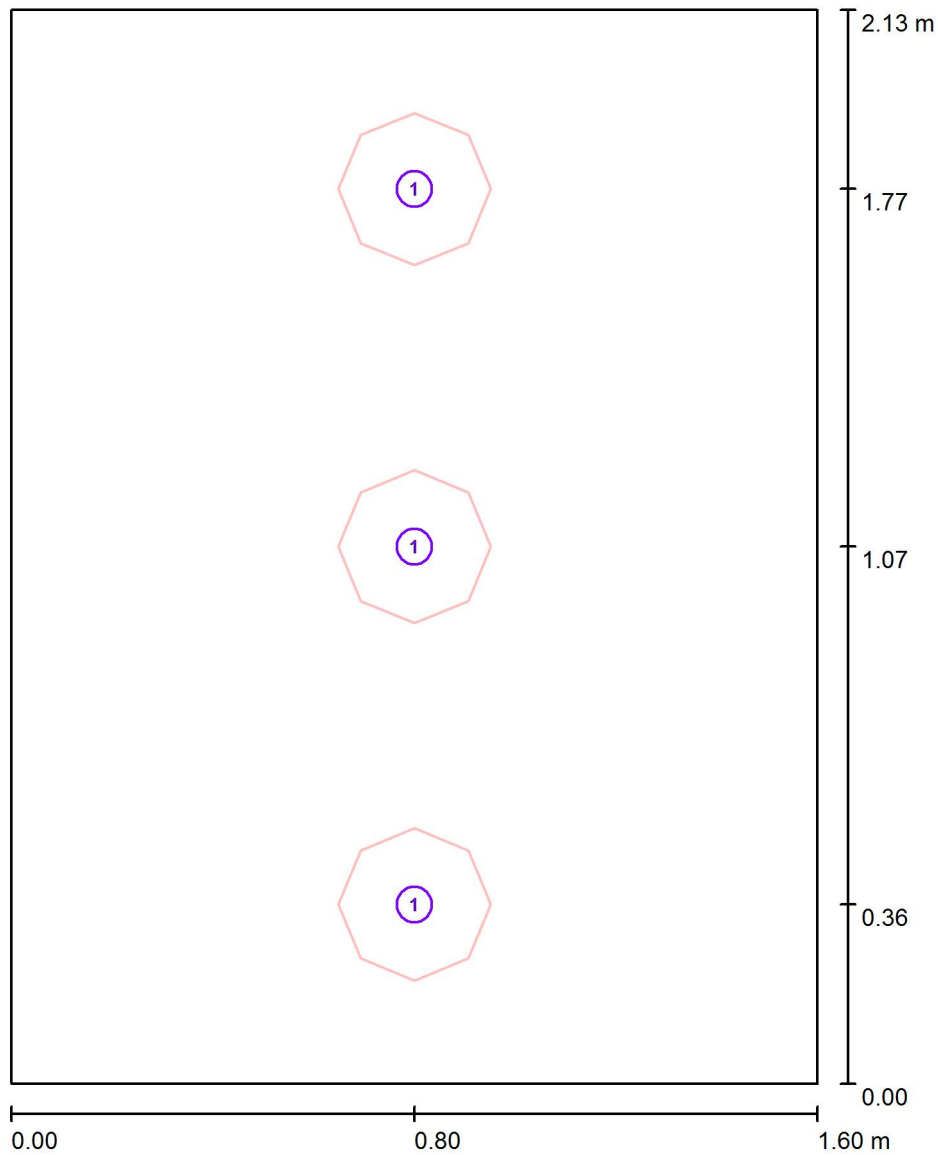
Nr.	Ilość	Etykieta (Czynnik korekcyjny)	Φ (Oprawa) [lm]	Φ (Lampy) [lm]	P [W]
1	3	ESSYSTEM 5373000 BASE BIS 2 LED IP44 332 (1.000)	1600	1600	19.0
W sumie:			4801	4800	57.0

Specyfikacja mocy przyłączeniowej: $16.73 \text{ W/m}^2 = 6.63 \text{ W/m}^2/100 \text{ lx}$ (Powierzchnia podstawowa: 3.41 m^2)



Edytor Piotr Pitera
Telefon 691 903 884
faks
e-Mail piotrпиты@wp.pl

WC kobiet 1.07 / Oprawy (plan rozmieszczenia)



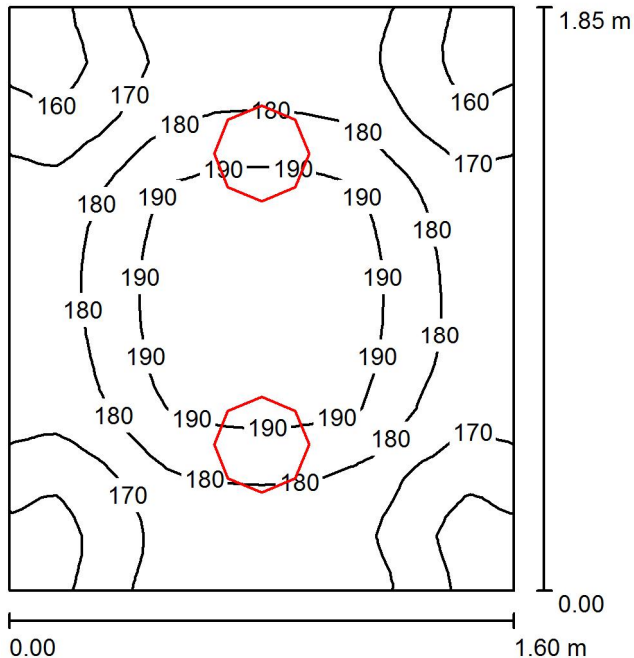
Skala 1 : 15

Wykaz opraw

Nr.	Ilość	Etykieta
1	3	ESSYSTEM 5373000 BASE BIS 2 LED IP44 332

Edytor Piotr Pitera
 Telefon 691 903 884
 faks
 e-Mail piotr.pitera@wp.pl

WC kobiet 1.09 / Podsumowanie



Wysokość pomieszczenia: 2.700 m, Wysokość montażu: 2.700 m,
 Współczynnik konserwacji: 0.80

Wartości Lux, Skala 1:24

Powierzchnia	ρ [%]	E_m [lx]	E_{min} [lx]	E_{max} [lx]	E_{min} / E_m
Płaszczyzna pracy	/	178	152	198	0.857
Podłoga	20	178	150	198	0.842
Sufit	70	130	96	174	0.735
Ściany (4)	50	216	81	733	/

Płaszczyzna pracy:

Wysokość: 0.000 m
 Siatka: 32 x 32 Punkty
 Margines: 0.000 m

Wykaz opraw

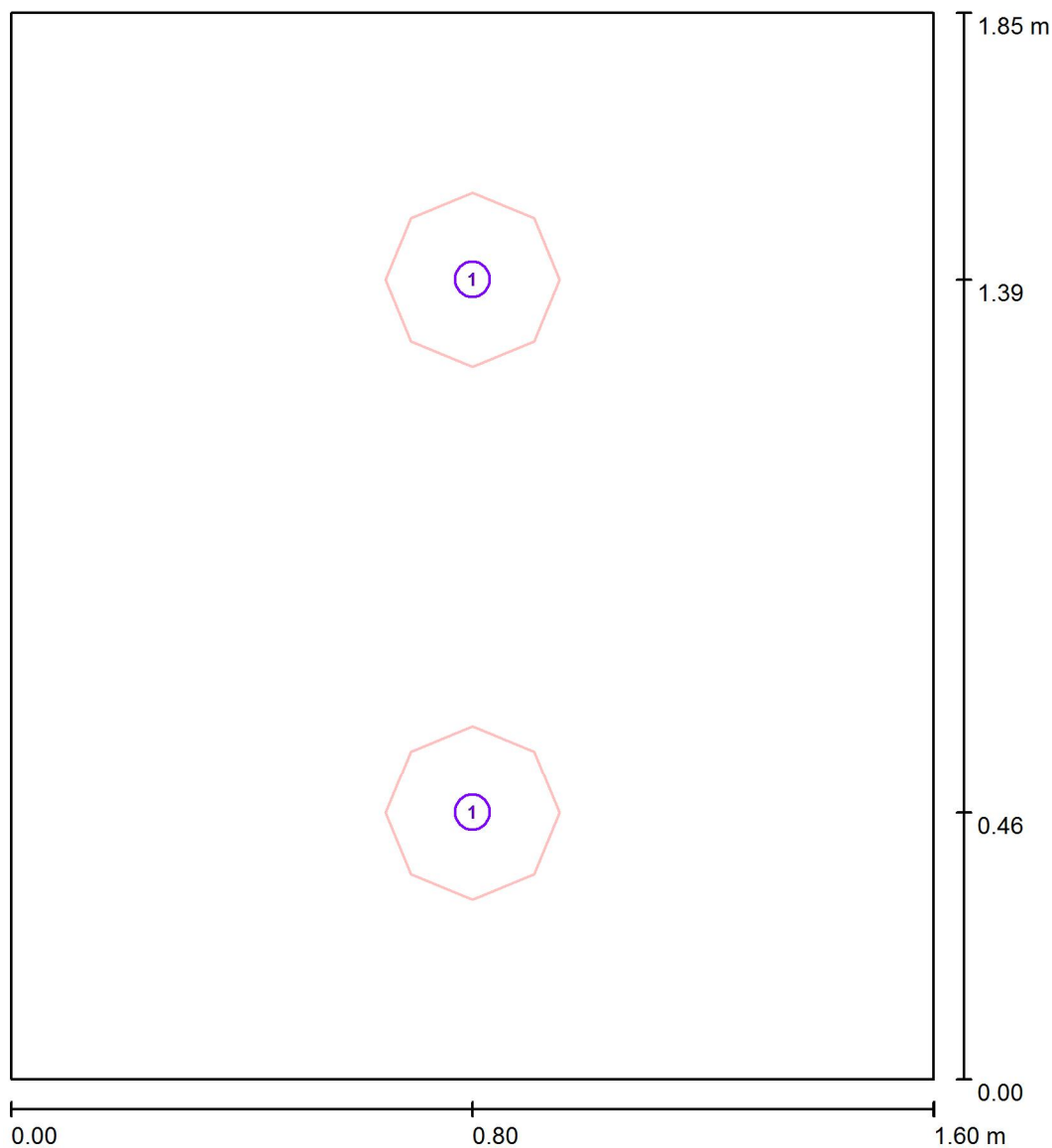
Nr.	Ilość	Etykieta (Czynnik korekcyjny)	Φ (Oprawa) [lm]	Φ (Lampy) [lm]	P [W]
1	2	ESSYSTEM 5373000 BASE BIS 2 LED IP44 332 (1.000)	1600	1600	19.0
W sumie:			3200	3200	38.0

Specyfikacja mocy przyłączeniowej: $12.84 \text{ W/m}^2 = 7.22 \text{ W/m}^2/100 \text{ lx}$ (Powierzchnia podstawowa: 2.96 m^2)



Edytor Piotr Pitera
Telefon 691 903 884
faks
e-Mail piotrпитыera@wp.pl

WC kobiet 1.09 / Oprawy (plan rozmieszczenia)



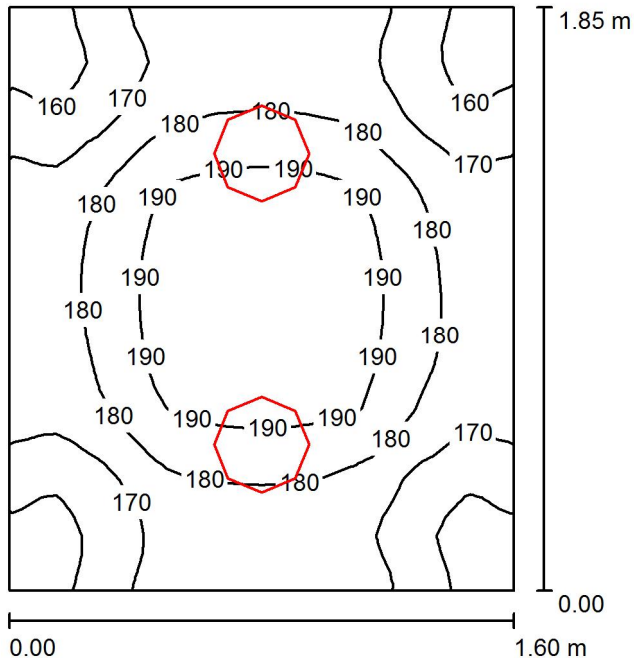
Skala 1 : 13

Wykaz opraw

Nr.	Ilość	Etykieta
1	2	ESSYSTEM 5373000 BASE BIS 2 LED IP44 332

Edytor Piotr Pitera
 Telefon 691 903 884
 faks
 e-Mail piotr.pitera@wp.pl

WC mężczyzn 1.10 / Podsumowanie



Wysokość pomieszczenia: 2.700 m, Wysokość montażu: 2.700 m,
 Współczynnik konserwacji: 0.80

Wartości Lux, Skala 1:24

Powierzchnia	ρ [%]	E_m [lx]	E_{min} [lx]	E_{max} [lx]	E_{min} / E_m
Płaszczyzna pracy	/	178	152	198	0.856
Podłoga	20	178	150	198	0.842
Sufit	70	130	96	174	0.736
Ściany (4)	50	216	81	733	/

Płaszczyzna pracy:

Wysokość: 0.000 m
 Siatka: 32 x 32 Punkty
 Margines: 0.000 m

Wykaz opraw

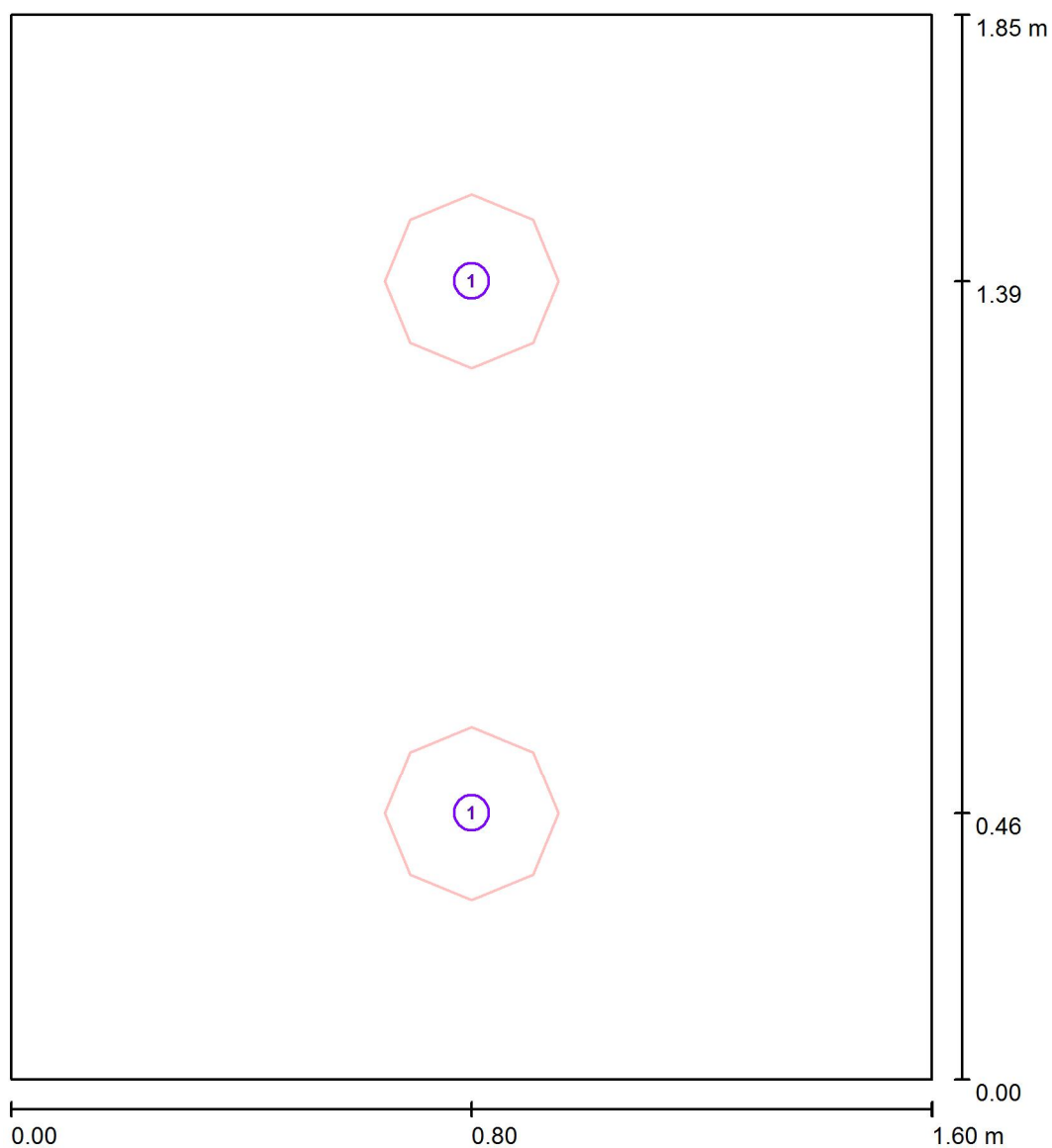
Nr.	Ilość	Etykieta (Czynnik korekcyjny)	Φ (Oprawa) [lm]	Φ (Lampy) [lm]	P [W]
1	2	ESSYSTEM 5373000 BASE BIS 2 LED IP44 332 (1.000)	1600	1600	19.0
W sumie:			3200	3200	38.0

Specyfikacja mocy przyłączeniowej: $12.84 \text{ W/m}^2 = 7.22 \text{ W/m}^2/100 \text{ lx}$ (Powierzchnia podstawowa: 2.96 m^2)



Edytor Piotr Pitera
Telefon 691 903 884
faks
e-Mail piotrпитыera@wp.pl

WC mężczyzn 1.10 / Oprawy (plan rozmieszczenia)



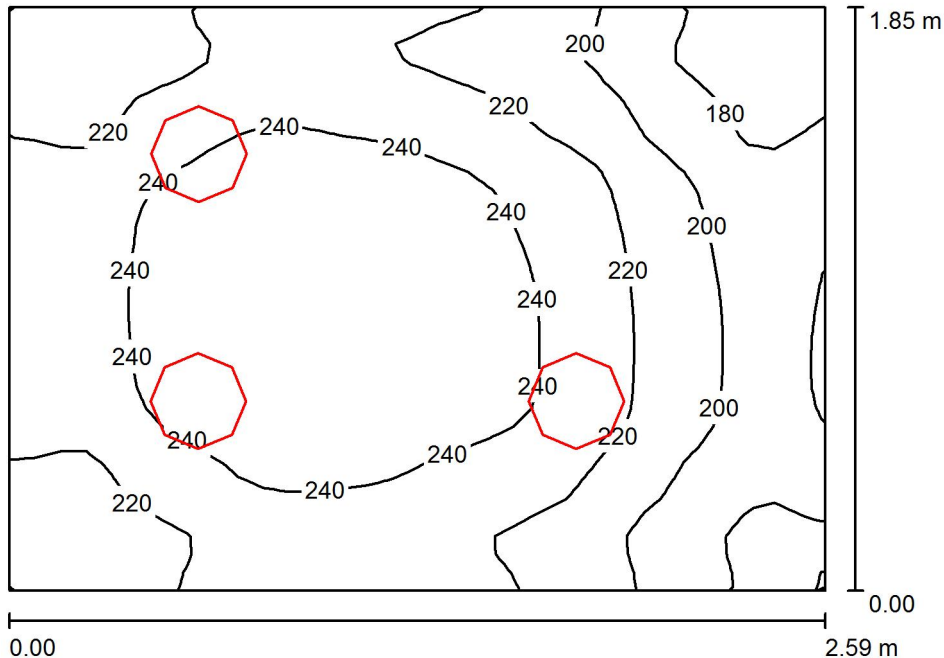
Skala 1 : 13

Wykaz opraw

Nr.	Ilość	Etykieta
1	2	ESSYSTEM 5373000 BASE BIS 2 LED IP44 332

Edytor Piotr Pitera
 Telefon 691 903 884
 faks
 e-Mail piotrпиты@wp.pl

WC mężczyzn 1.1 / Podsumowanie



Wysokość pomieszczenia: 2.700 m, Wysokość montażu: 2.700 m,
 Współczynnik konserwacji: 0.80

Wartości Lux, Skala 1:24

Powierzchnia	ρ [%]	E_m [lx]	E_{min} [lx]	E_{max} [lx]	E_{min} / E_m
Płaszczyzna pracy	/	223	163	261	0.731
Podłoga	20	223	155	260	0.693
Sufit	70	129	74	177	0.577
Ściany (4)	50	233	94	780	/

Płaszczyzna pracy:

Wysokość: 0.000 m
 Siatka: 32 x 32 Punkty
 Margines: 0.000 m

Wykaz opraw

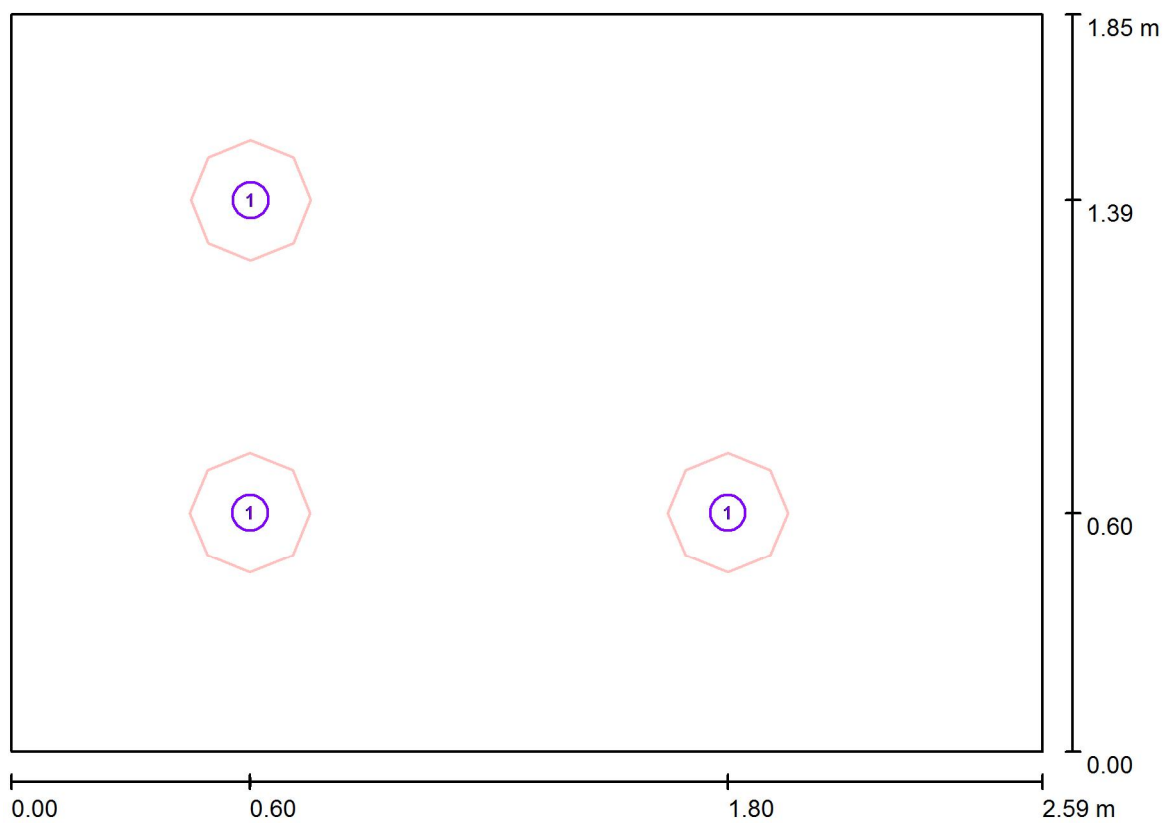
Nr.	Ilość	Etykieta (Czynnik korekcyjny)	Φ (Oprawa) [lm]	Φ (Lampy) [lm]	P [W]
1	3	ESSYSTEM 5373000 BASE BIS 2 LED IP44 332 (1.000)	1600	1600	19.0
W sumie:			4801	4800	57.0

Specyfikacja mocy przyłączeniowej: $11.90 \text{ W/m}^2 = 5.34 \text{ W/m}^2/100 \text{ lx}$ (Powierzchnia podstawowa: 4.79 m^2)



Edytor Piotr Pitera
Telefon 691 903 884
faks
e-Mail piotrпиты@wp.pl

WC mężczyzn 1.1 / Oprawy (plan rozmieszczenia)



Skala 1 : 19

Wykaz opraw

Nr.	Ilość	Etykieta
1	3	ESSYSTEM 5373000 BASE BIS 2 LED IP44 332