

Poziom 0

Partner kontaktowy:
Numer zlecenia:
Firma:
Numer klienta:

Data: 24.04.2018
Edytor: Piotr Pitera

Edytor Piotr Pitera
Telefon 691 903 884
faks
e-Mail piotrпиты@wp.pl

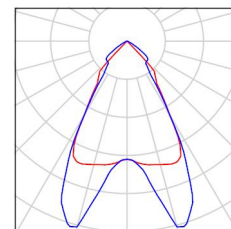
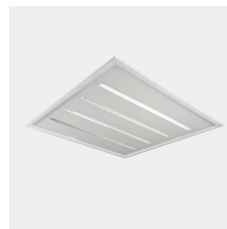
Spis treści

Poziom 0	
Strona tytułowa projektu	1
Spis treści	2
Lista oprav	3
Holl/Recepcja 0.02	
Podsumowanie	4
Oprawy (plan rozmieszczenia)	5
Pom. biurowe_Zarząd 0.15	
Podsumowanie	6
Oprawy (plan rozmieszczenia)	7
Pom. biurowo laboratoryjne 0.14	
Podsumowanie	8
Oprawy (plan rozmieszczenia)	9
Sala konf. 0.04	
Podsumowanie	10
Oprawy (plan rozmieszczenia)	11
Aneks kuchenny 0.09	
Podsumowanie	12
Oprawy (plan rozmieszczenia)	13
Korytarz 0.03	
Podsumowanie	14
Oprawy (plan rozmieszczenia)	15
Pom. laboratoryjne 0.13	
Podsumowanie	16
Oprawy (plan rozmieszczenia)	17
Korytarz 0.05	
Podsumowanie	18
Oprawy (plan rozmieszczenia)	19
Kotłownia 0.12	
Podsumowanie	20
Oprawy (plan rozmieszczenia)	21
Klatka schodowa 0.10	
Podsumowanie	22
Oprawy (plan rozmieszczenia)	23
Pom. porz. 0.11	
Podsumowanie	24
Oprawy (plan rozmieszczenia)	25
WC 0.06	
Podsumowanie	26
Oprawy (plan rozmieszczenia)	27
WC 0.07_kabina	
Podsumowanie	28
Oprawy (plan rozmieszczenia)	29
WC 0.08	
Podsumowanie	30
Oprawy (plan rozmieszczenia)	31
Wiatrołap 0.01	
Podsumowanie	32
Oprawy (plan rozmieszczenia)	33
WC 0.07_pisuar	
Podsumowanie	34
Oprawy (plan rozmieszczenia)	35

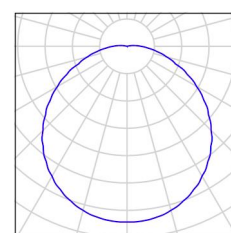
Edytor Piotr Pitera
 Telefon 691 903 884
 faks
 e-Mail piotrпиты@wp.pl

Poziom 0 / Lista opraw

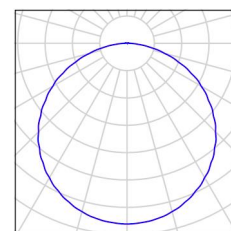
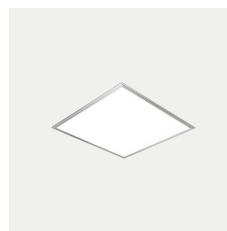
16 Ilość ESSYSTEM 2843000 PURE 4 597
 Numer artykułu: 2843000
 Strumień świetlny (Oprawa): 3800 lm
 Strumień świetlny (Lampy): 3800 lm
 Moc opraw: 35.0 W
 Klasyfikacja oświetleń CIE: 100
 Kod Flux CIE: 88 99 100 100 100
 Wyposażenie: 1 x LED (Czynnik korekcyjny 1.000).



14 Ilość ESSYSTEM 5373000 BASE BIS 2 LED IP44 332
 Numer artykułu: 5373000
 Strumień świetlny (Oprawa): 1600 lm
 Strumień świetlny (Lampy): 1600 lm
 Moc opraw: 19.0 W
 Klasyfikacja oświetleń CIE: 98
 Kod Flux CIE: 45 75 92 98 100
 Wyposażenie: 1 x LED (Czynnik korekcyjny 1.000).

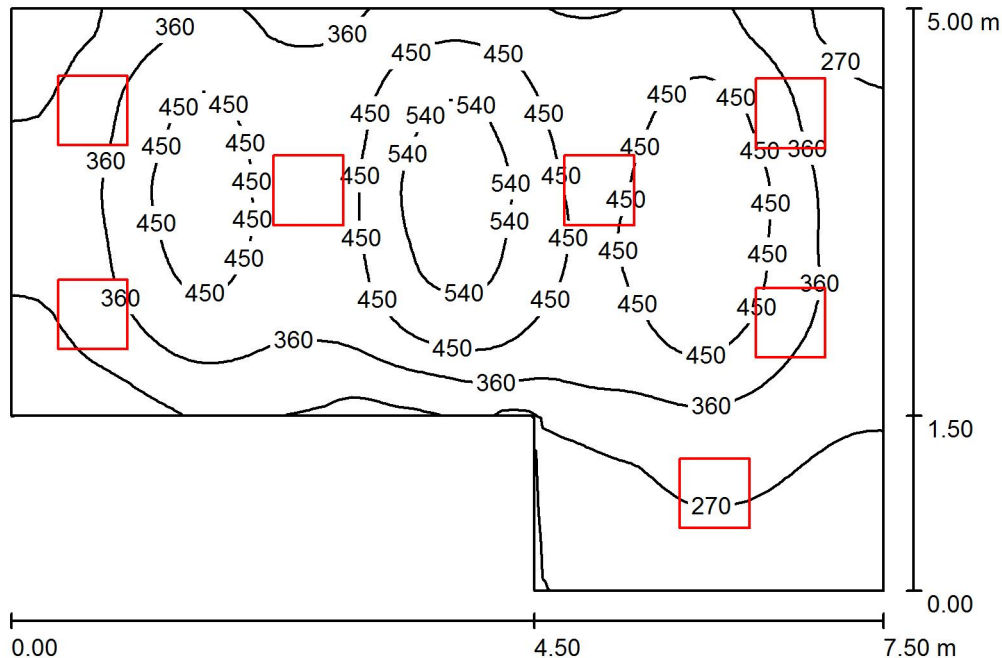


26 Ilość ESSYSTEM 5645000 FLAT LED 600
 Numer artykułu: 5645000
 Strumień świetlny (Oprawa): 3200 lm
 Strumień świetlny (Lampy): 3200 lm
 Moc opraw: 40.0 W
 Klasyfikacja oświetleń CIE: 100
 Kod Flux CIE: 45 77 95 100 100
 Wyposażenie: 1 x LED (Czynnik korekcyjny 1.000).



Edytor Piotr Pitera
 Telefon 691 903 884
 faks
 e-Mail piotrпиты@wp.pl

Holl/Recepcja 0.02 / Podsumowanie



Wysokość pomieszczenia: 3.000 m, Współczynnik konserwacji: 0.77

Wartości Lux, Skala 1:65

Powierzchnia	ρ [%]	E_m [lx]	E_{min} [lx]	E_{max} [lx]	E_{min} / E_m
Płaszczyzna pracy	/	377	176	607	0.468
Podłoga	20	377	181	608	0.479
Sufit	70	98	69	177	0.700
Ściany (6)	50	211	86	630	/

Płaszczyzna pracy:

Wysokość: 0.000 m
 Siatka: 64 x 64 Punkty
 Margines: 0.000 m

Wykaz opraw

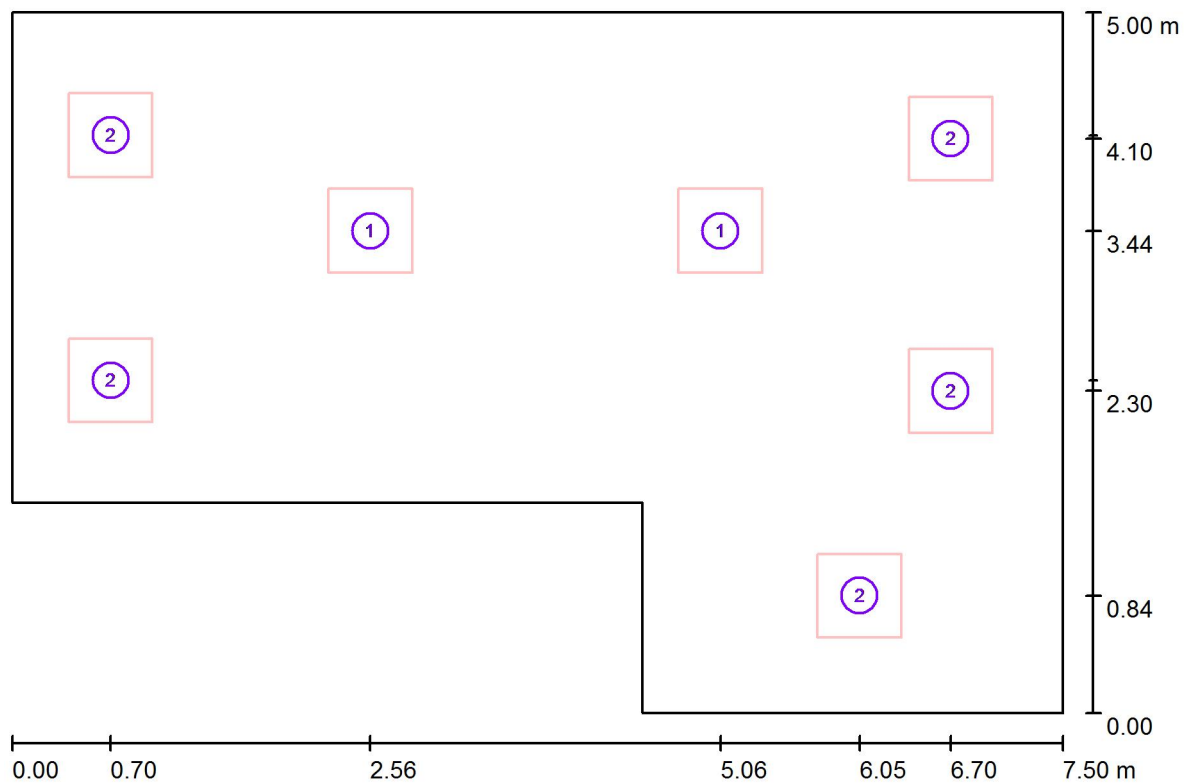
Nr.	Ilość	Etykieta (Czynnik korekcyjny)	Φ (Oprawa) [lm]	Φ (Lampy) [lm]	P [W]
1	2	ESSYSTEM 2843000 PURE 4 597 (1.000)	3800	3800	35.0
2	5	ESSYSTEM 5645000 FLAT LED 600 (1.000)	3200	3200	40.0

W sumie: 23600 W sumie: 23600 270.0

Specyfikacja mocy przyłączeniowej: $8.78 \text{ W/m}^2 = 2.33 \text{ W/m}^2/100 \text{ lx}$ (Powierzchnia podstawowa: 30.75 m^2)

Edytor Piotr Pitera
Telefon 691 903 884
faks
e-Mail piotr.pitera@wp.pl

Holl/Recepcja 0.02 / Oprawy (plan rozmieszczenia)



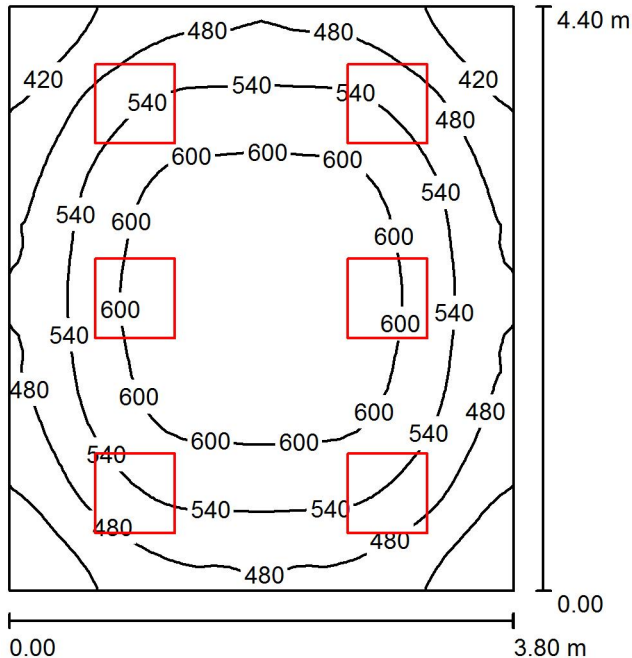
Skala 1 : 54

Wykaz opraw

Nr.	Ilość	Etykieta
1	2	ESSYSTEM 2843000 PURE 4 597
2	5	ESSYSTEM 5645000 FLAT LED 600

Edytor Piotr Pitera
 Telefon 691 903 884
 faks
 e-Mail piotrпиты@wp.pl

Pom. biurowe_Zarząd 0.15 / Podsumowanie



Wysokość pomieszczenia: 3.000 m, Wysokość montażu: 3.000 m,
 Współczynnik konserwacji: 0.77

Wartości Lux, Skala 1:57

Powierzchnia	ρ [%]	E_m [lx]	E_{min} [lx]	E_{max} [lx]	E_{min} / E_m
Płaszczyzna pracy	/	534	359	644	0.672
Podłoga	20	418	308	494	0.739
Sufit	70	155	127	205	0.823
Ściany (4)	50	340	171	667	/

Płaszczyzna pracy:

Wysokość: 0.850 m
 Siatka: 32 x 32 Punkty
 Margines: 0.000 m

UGR

Lewa ściana 17
 Dolna ściana 17
 (CIE, SHR = 0.25.)

Wzdłuż- W poprzek do osi oświetlenia

17 17
 17 17

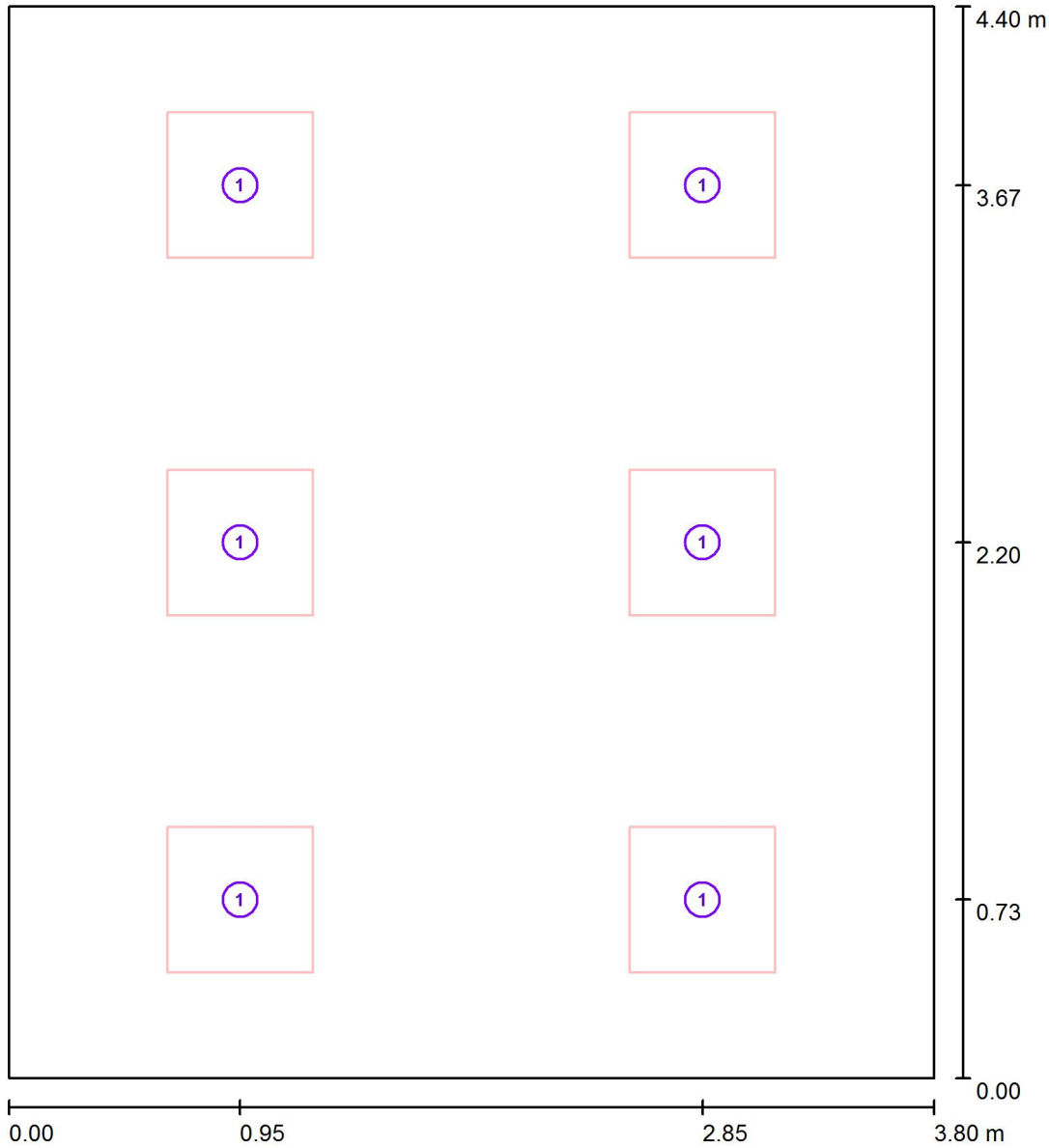
Wykaz opraw

Nr.	Ilość	Etykieta (Czynnik korekcyjny)	Φ (Oprawa) [lm]	Φ (Lampy) [lm]	P [W]
1	6	ESSYSTEM 5645000 FLAT LED 600 (1.000)	3200	3200	40.0

W sumie: 19199 W sumie: 19200 240.0

Specyfikacja mocy przyłączeniowej: $14.35 \text{ W/m}^2 = 2.69 \text{ W/m}^2/100 \text{ lx}$ (Powierzchnia podstawowa: 16.72 m^2)

Edytor Piotr Pitera
Telefon 691 903 884
faks
e-Mail piotr.pitera@wp.pl

Pom. biurowe_Zarząd 0.15 / Oprawy (plan rozmieszczenia)

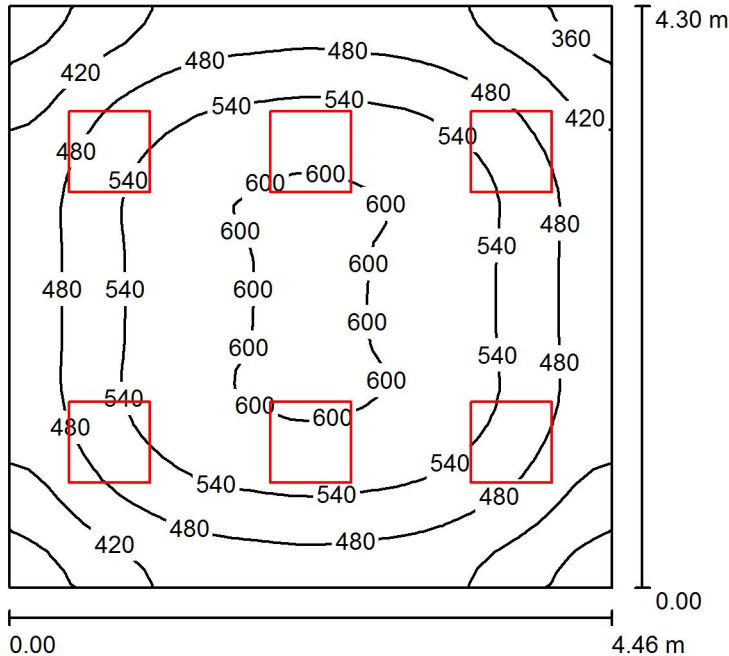
Skala 1 : 30

Wykaz opraw

Nr.	Ilość	Etykieta
1	6	ESSYSTEM 5645000 FLAT LED 600

Edytor Piotr Pitera
 Telefon 691 903 884
 faks
 e-Mail piotrпиты@wp.pl

Pom. biurowo laboratoryjne 0.14 / Podsumowanie



Wysokość pomieszczenia: 3.000 m, Wysokość montażu: 3.000 m,
 Współczynnik konserwacji: 0.80

Wartości Lux, Skala 1:56

Powierzchnia	ρ [%]	E_m [lx]	E_{min} [lx]	E_{max} [lx]	E_{min} / E_m
Płaszczyzna pracy	/	507	335	613	0.662
Podłoga	20	402	288	477	0.716
Sufit	70	141	108	197	0.762
Ściany (4)	50	317	154	652	/

Płaszczyzna pracy:

Wysokość: 0.850 m
 Siatka: 32 x 32 Punkty
 Margines: 0.000 m

UGR

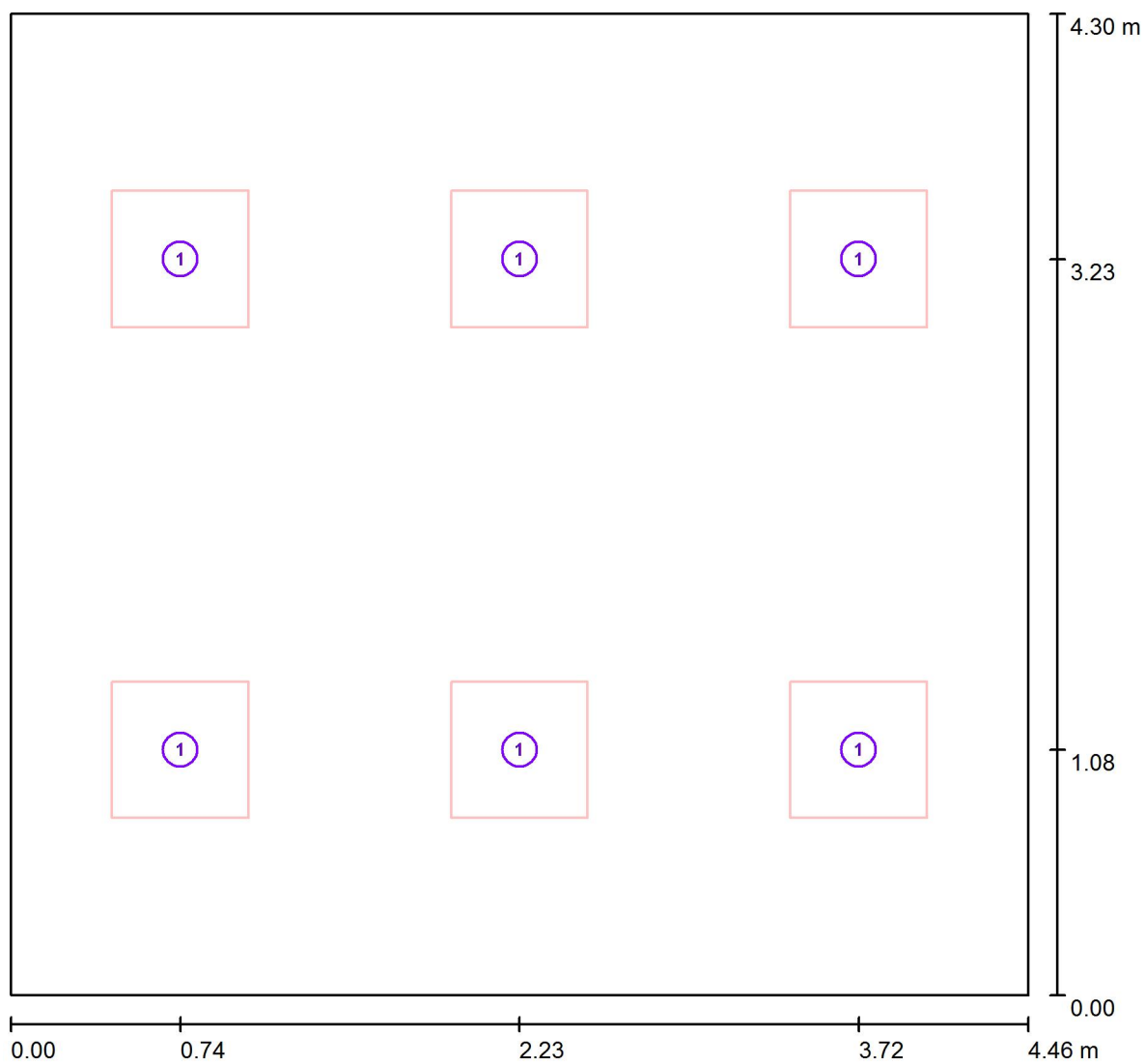
Wzdłuż- W poprzek do osi oświetlenia
 Lewa ściana 17 17
 Dolna ściana 17 17
 (CIE, SHR = 0.25.)

Wykaz opraw

Nr.	Ilość	Etykieta (Czynnik korekcyjny)	Φ (Oprawa) [lm]	Φ (Lampy) [lm]	P [W]
1	6	ESSYSTEM 5645000 FLAT LED 600 (1.000)	3200	3200	40.0
			W sumie: 19199	W sumie: 19200	240.0

Specyfikacja mocy przyłączeniowej: $12.51 \text{ W/m}^2 = 2.47 \text{ W/m}^2/100 \text{ lx}$ (Powierzchnia podstawowa: 19.18 m^2)

Edytor Piotr Pitera
Telefon 691 903 884
faks
e-Mail piotr.pitera@wp.pl

Pom. biurowo laboratoryjne 0.14 / Oprawy (plan rozmieszczenia)

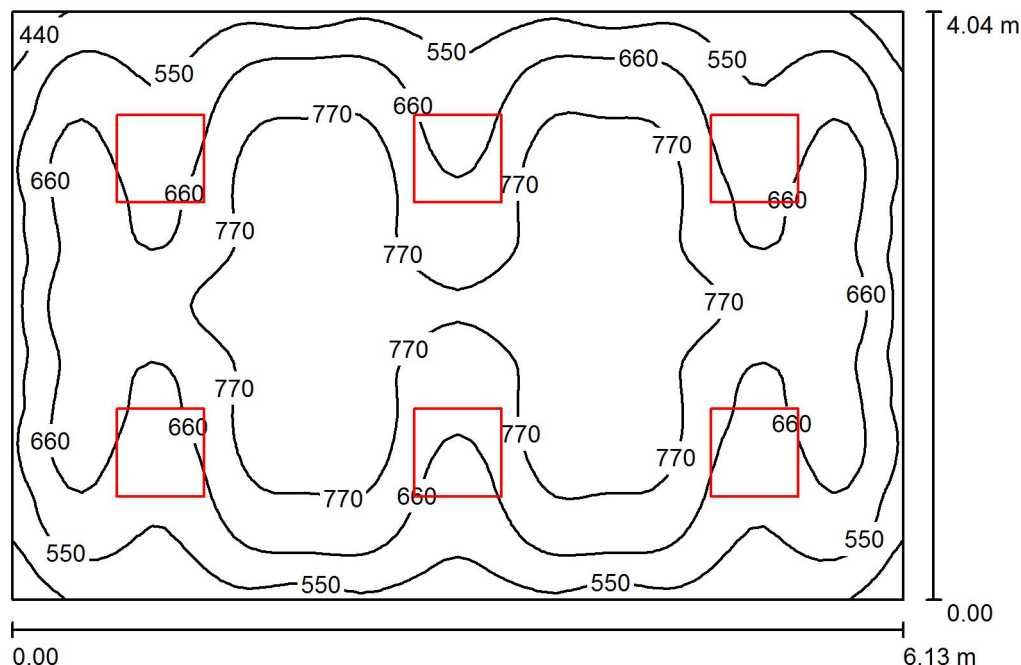
Skala 1 : 32

Wykaz opraw

Nr.	Ilość	Etykieta
1	6	ESSYSTEM 5645000 FLAT LED 600

Edytor Piotr Pitera
 Telefon 691 903 884
 faks
 e-Mail piotrпиты@wp.pl

Sala konf. 0.04 / Podsumowanie



Wysokość pomieszczenia: 3.000 m, Wysokość montażu: 3.000 m,
 Współczynnik konserwacji: 0.80

Wartości Lux, Skala 1:52

Powierzchnia	ρ [%]	E_m [lx]	E_{min} [lx]	E_{max} [lx]	E_{min} / E_m
Płaszczyzna pracy	/	677	345	868	0.509
Podłoga	20	583	363	987	0.622
Sufit	70	97	69	113	0.713
Ściany (4)	50	195	69	317	/

Płaszczyzna pracy:

Wysokość: 0.850 m
 Siatka: 64 x 64 Punkty
 Margines: 0.000 m

UGR

Wzdłuż-
 Lewa ściana 11
 Dolna ściana 11
 (CIE, SHR = 0.25.)

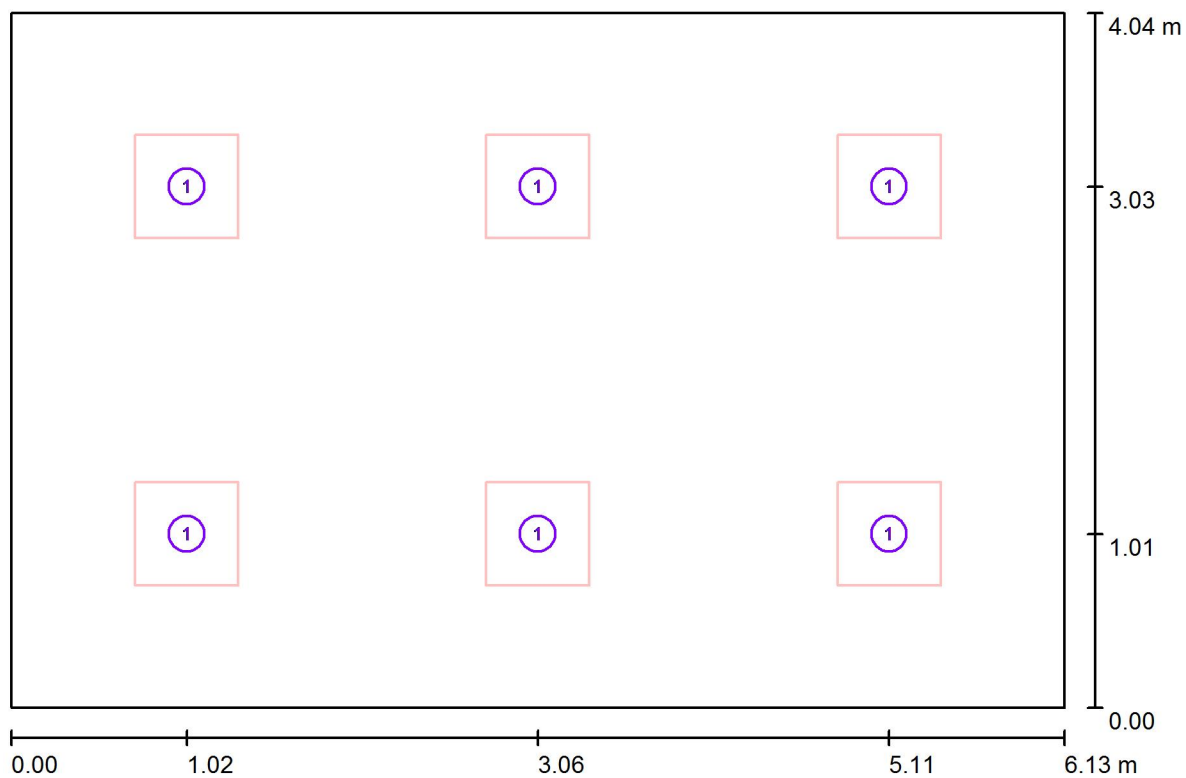
W poprzek
 do osi oświetlenia
 13
 13

Wykaz opraw

Nr.	Ilość	Etykieta (Czynnik korekcyjny)	Φ (Oprawa) [lm]	Φ (Lampy) [lm]	P [W]
1	6	ESSYSTEM 2843000 PURE 4 597 (1.000)	3800	3800	35.0
			W sumie: 22802	W sumie: 22800	210.0

Specyfikacja mocy przyłączeniowej: $8.48 \text{ W/m}^2 = 1.25 \text{ W/m}^2/100 \text{ lx}$ (Powierzchnia podstawowa: 24.77 m^2)

Edytor Piotr Pitera
Telefon 691 903 884
faks
e-Mail piotr.pitera@wp.pl

Sala konf. 0.04 / Oprawy (plan rozmieszczenia)

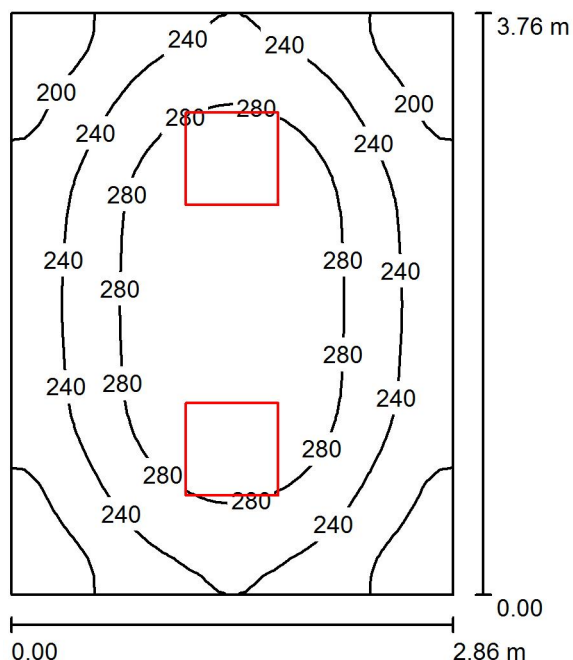
Skala 1 : 44

Wykaz opraw

Nr.	Ilość	Etykieta
1	6	ESSYSTEM 2843000 PURE 4 597

Edytor Piotr Pitera
 Telefon 691 903 884
 faks
 e-Mail piotrпиты@wp.pl

Aneks kuchenny 0.09 / Podsumowanie



Wysokość pomieszczenia: 3.000 m, Wysokość montażu: 3.000 m,
 Współczynnik konserwacji: 0.77

Wartości Lux, Skala 1:49

Powierzchnia	ρ [%]	E_m [lx]	E_{min} [lx]	E_{max} [lx]	E_{min} / E_m
Płaskość pracy	/	252	161	321	0.639
Podłoga	20	185	135	220	0.730
Sufit	70	73	48	126	0.657
Ściany (4)	50	155	68	365	/

Płaskość pracy:

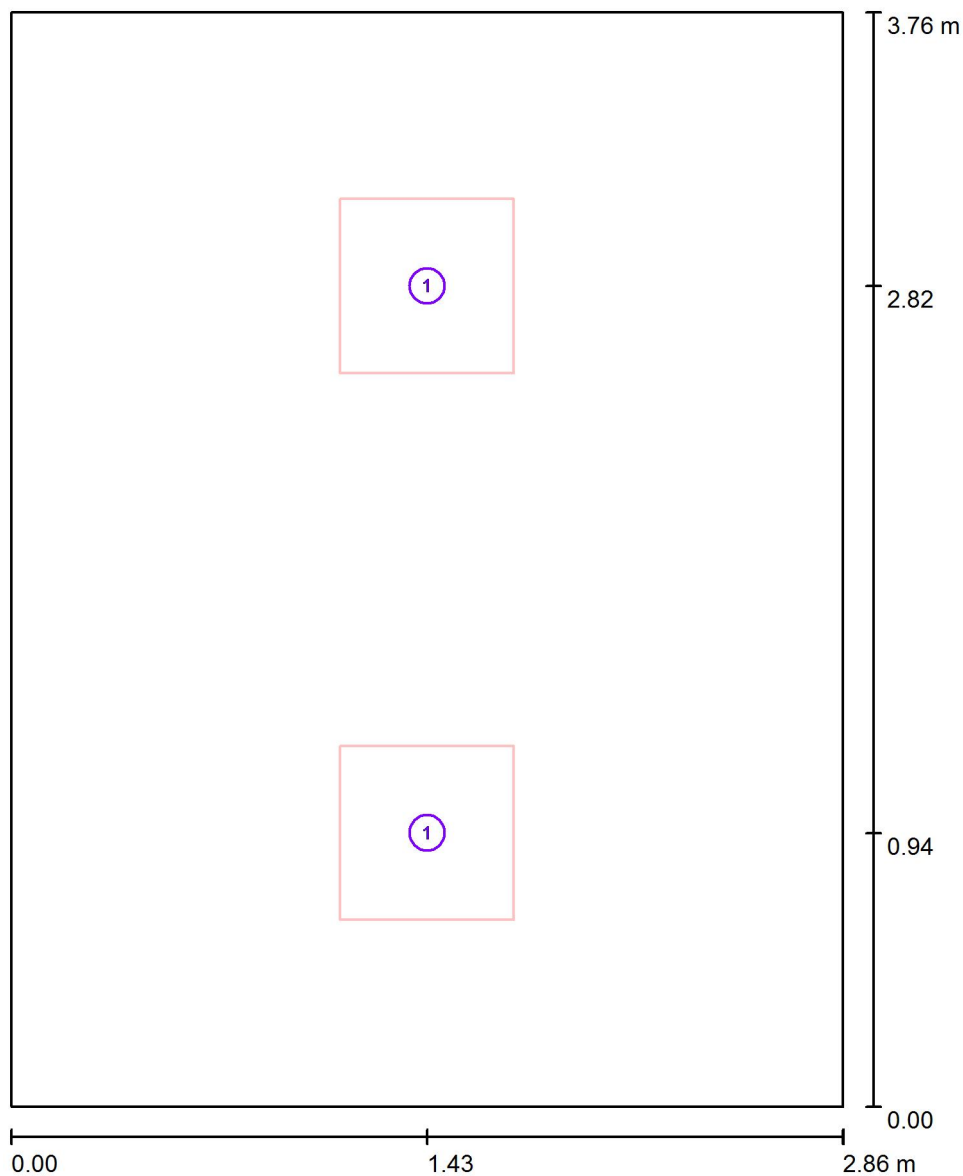
Wysokość: 0.850 m
 Siatka: 32 x 32 Punkty
 Margines: 0.000 m

Wykaz opraw

Nr.	Ilość	Etykieta (Czynnik korekcyjny)	Φ (Oprawa) [lm]	Φ (Lampy) [lm]	P [W]
1	2	ESSYSTEM 5645000 FLAT LED 600 (1.000)	3200	3200	40.0
			W sumie: 6400	W sumie: 6400	80.0

Specyfikacja mocy przyłączeniowej: $7.44 \text{ W/m}^2 = 2.95 \text{ W/m}^2/100 \text{ lx}$ (Powierzchnia podstawowa: 10.75 m^2)

Edytor Piotr Pitera
Telefon 691 903 884
faks
e-Mail piotr.pitera@wp.pl

Aneks kuchenny 0.09 / Oprawy (plan rozmieszczenia)

Skala 1 : 26

Wykaz opraw

Nr.	Ilość	Etykieta
1	2	ESSYSTEM 5645000 FLAT LED 600

Edytor Piotr Pitera
 Telefon 691 903 884
 faks
 e-Mail piotrпиты@wp.pl

Korytarz 0.03 / Podsumowanie



Wysokość pomieszczenia: 3.000 m, Wysokość montażu: 3.000 m,
 Współczynnik konserwacji: 0.77

Wartości Lux, Skala 1:118

Powierzchnia	ρ [%]	E_m [lx]	E_{min} [lx]	E_{max} [lx]	E_{min} / E_m
Płaszczyzna pracy	/	112	68	147	0.605
Podłoga	20	112	70	148	0.619
Sufit	70	49	25	138	0.506
Ściany (6)	50	96	30	578	/

Płaszczyzna pracy:

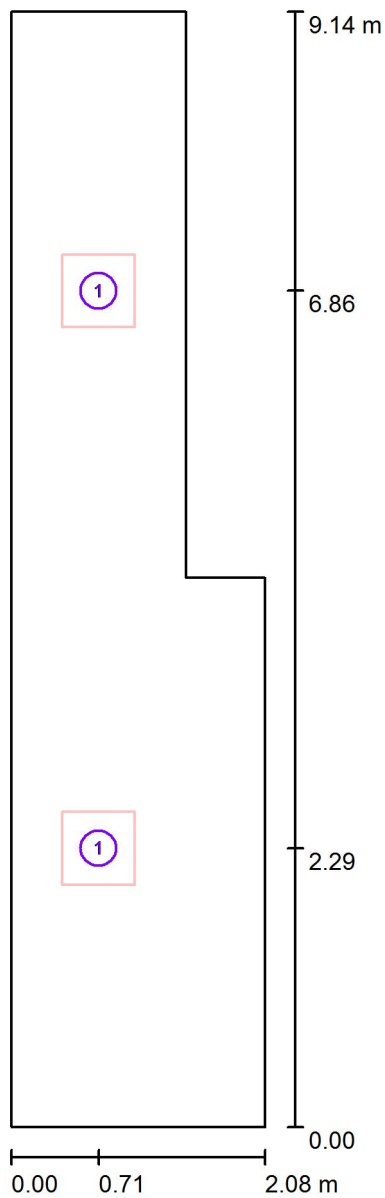
Wysokość: 0.000 m
 Siatka: 64 x 16 Punkty
 Margines: 0.000 m

Wykaz opraw

Nr.	Ilość	Etykieta (Czynnik korekcyjny)	Φ (Oprawa) [lm]	Φ (Lampy) [lm]	P [W]
1	2	ESSYSTEM 5645000 FLAT LED 600 (1.000)	3200	3200	40.0
			W sumie: 6400	W sumie: 6400	80.0

Specyfikacja mocy przyłączeniowej: $5.00 \text{ W/m}^2 = 4.46 \text{ W/m}^2/100 \text{ lx}$ (Powierzchnia podstawowa: 16.00 m^2)

Edytor Piotr Pitera
Telefon 691 903 884
faks
e-Mail piotrпиты@wp.pl

Korytarz 0.03 / Oprawy (plan rozmieszczenia)

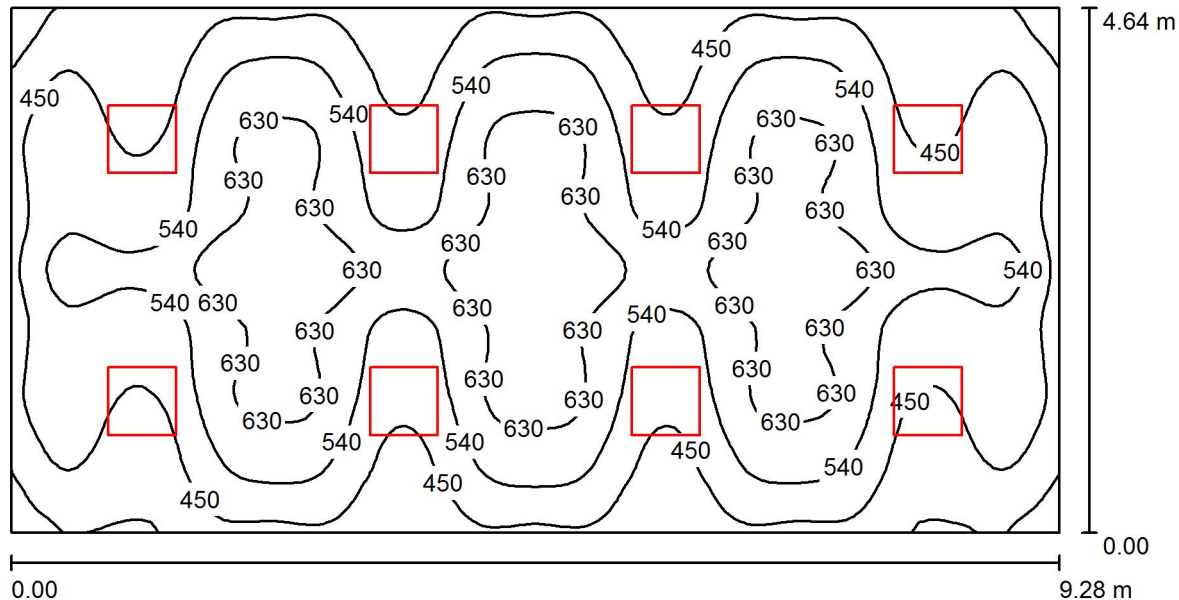
Skala 1 : 62

Wykaz opraw

Nr.	Ilość	Etykieta
1	2	ESSYSTEM 5645000 FLAT LED 600

Edytor Piotr Pitera
 Telefon 691 903 884
 faks
 e-Mail piotrпиты@wp.pl

Pom. laboratoryjne 0.13 / Podsumowanie



Wysokość pomieszczenia: 3.400 m, Wysokość montażu: 3.400 m,
 Współczynnik konserwacji: 0.80

Wartości Lux, Skala 1:67

Powierzchnia	ρ [%]	E_m [lx]	E_{min} [lx]	E_{max} [lx]	E_{min} / E_m
Płaszczyzna pracy	/	524	284	708	0.542
Podłoga	20	466	284	776	0.609
Sufit	70	78	53	89	0.678
Ściany (4)	50	151	54	242	/

Płaszczyzna pracy:

Wysokość: 0.850 m
 Siatka: 128 x 64 Punkty
 Margines: 0.000 m

UGR

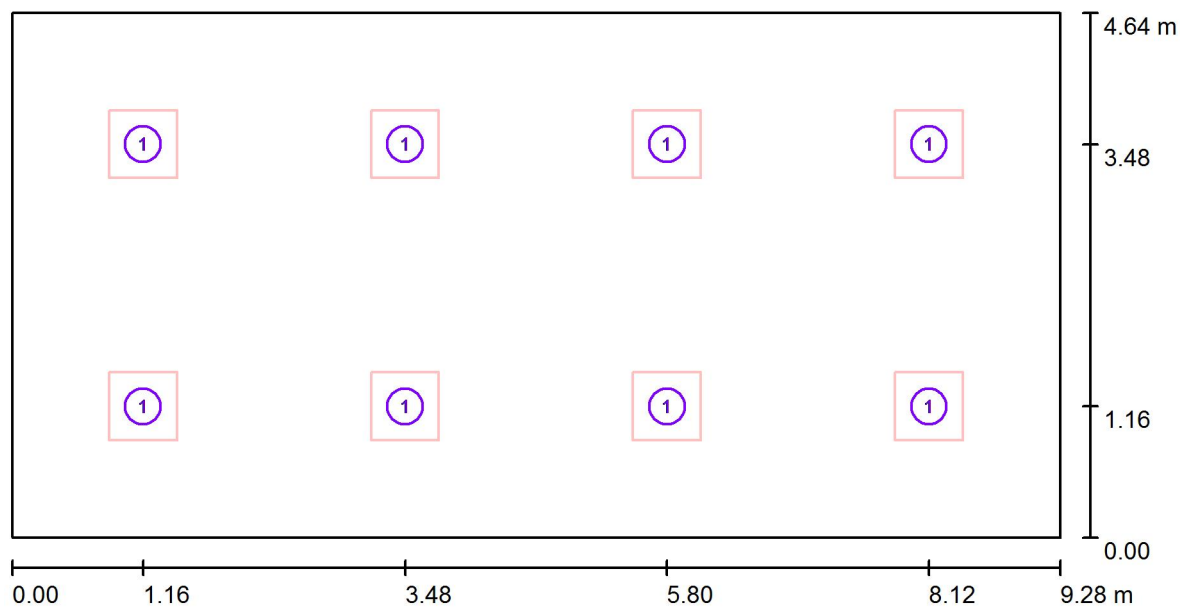
Wzdłuż- W poprzek do osi oświetlenia
 Lewa ściana 11 13
 Dolna ściana 11 13
 (CIE, SHR = 0.25.)

Wykaz opraw

Nr.	Ilość	Etykieta (Czynnik korekcyjny)	Φ (Oprawa) [lm]	Φ (Lampy) [lm]	P [W]
1	8	ESSYSTEM 2843000 PURE 4 597 (1.000)	3800	3800	35.0
			W sumie: 30402	W sumie: 30400	280.0

Specyfikacja mocy przyłączeniowej: $6.50 \text{ W/m}^2 = 1.24 \text{ W/m}^2/100 \text{ lx}$ (Powierzchnia podstawowa: 43.06 m^2)

Edytor Piotr Pitera
Telefon 691 903 884
faks
e-Mail piotr.pitera@wp.pl

Pom. laboratoryjne 0.13 / Oprawy (plan rozmieszczenia)

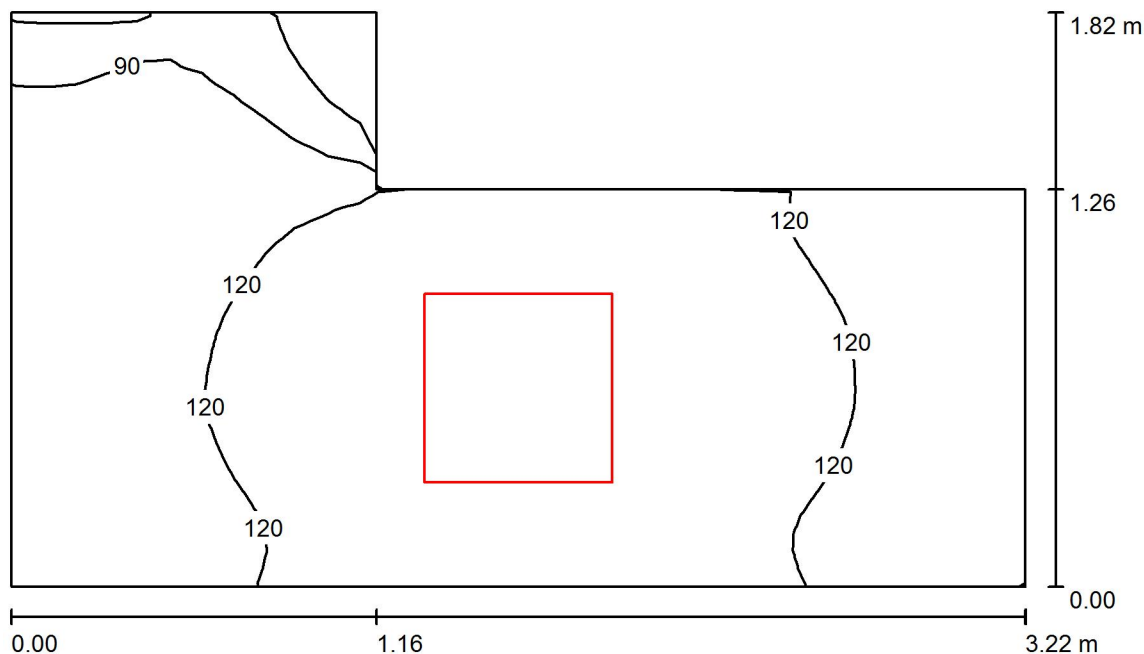
Skala 1 : 67

Wykaz opraw

Nr.	Ilość	Etykieta
1	8	ESSYSTEM 2843000 PURE 4 597

Edytor Piotr Pitera
 Telefon 691 903 884
 faks
 e-Mail piotrпиты@wp.pl

Korytarz 0.05 / Podsumowanie



Wysokość pomieszczenia: 2.700 m, Wysokość montażu: 3.000 m,
 Współczynnik konserwacji: 0.77

Wartości Lux, Skala 1:24

Powierzchnia	ρ [%]	E_m [lx]	E_{min} [lx]	E_{max} [lx]	E_{min} / E_m
Płaszczyzna pracy	/	117	35	145	0.296
Podłoga	20	117	32	145	0.273
Sufit	70	79	37	238	0.467
Ściany (6)	50	125	24	785	/

Płaszczyzna pracy:

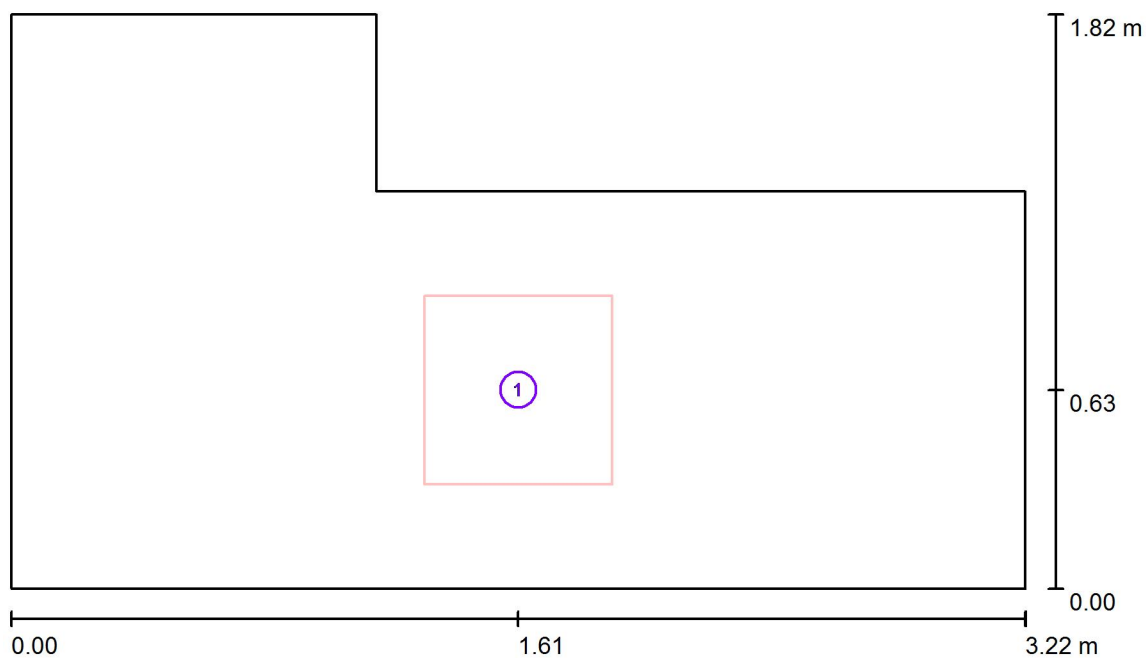
Wysokość: 0.000 m
 Siatka: 32 x 32 Punkty
 Margines: 0.000 m

Wykaz opraw

Nr.	Ilość	Etykieta (Czynnik korekcyjny)	Φ (Oprawa) [lm]	Φ (Lampy) [lm]	P [W]
1	1	ESSYSTEM 5645000 FLAT LED 600 (1.000)	3200	3200	40.0
W sumie:			3200	3200	40.0

Specyfikacja mocy przyłączeniowej: $8.50 \text{ W/m}^2 = 7.24 \text{ W/m}^2 / 100 \text{ lx}$ (Powierzchnia podstawowa: 4.71 m^2)

Edytor Piotr Pitera
Telefon 691 903 884
faks
e-Mail piotrпитыera@wp.pl

Korytarz 0.05 / Oprawy (plan rozmieszczenia)

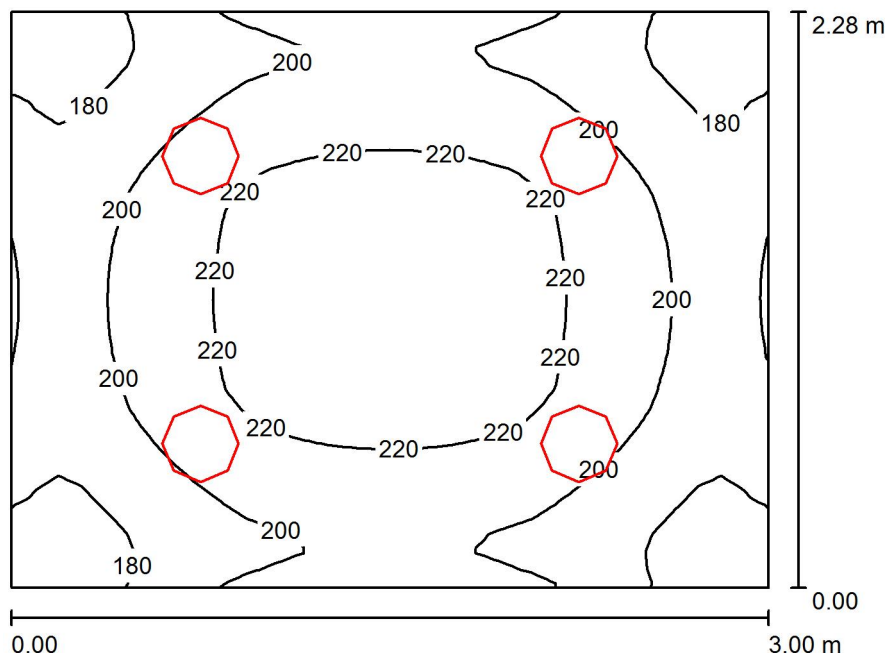
Skala 1 : 24

Wykaz opraw

Nr.	Ilość	Etykieta
1	1	ESSYSTEM 5645000 FLAT LED 600

Edytor Piotr Pitera
 Telefon 691 903 884
 faks
 e-Mail piotrпиты@wp.pl

Kotłownia 0.12 / Podsumowanie



Wysokość pomieszczenia: 3.400 m, Wysokość montażu: 3.100 m,
 Współczynnik konserwacji: 0.77

Wartości Lux, Skala 1:30

Powierzchnia	ρ [%]	E_m [lx]	E_{min} [lx]	E_{max} [lx]	E_{min} / E_m
Płaszczyzna pracy	/	203	168	232	0.827
Podłoga	20	203	160	231	0.787
Sufit	70	97	65	111	0.671
Ściany (4)	50	200	77	506	/

Płaszczyzna pracy:

Wysokość: 0.000 m
 Siatka: 32 x 32 Punkty
 Margines: 0.000 m

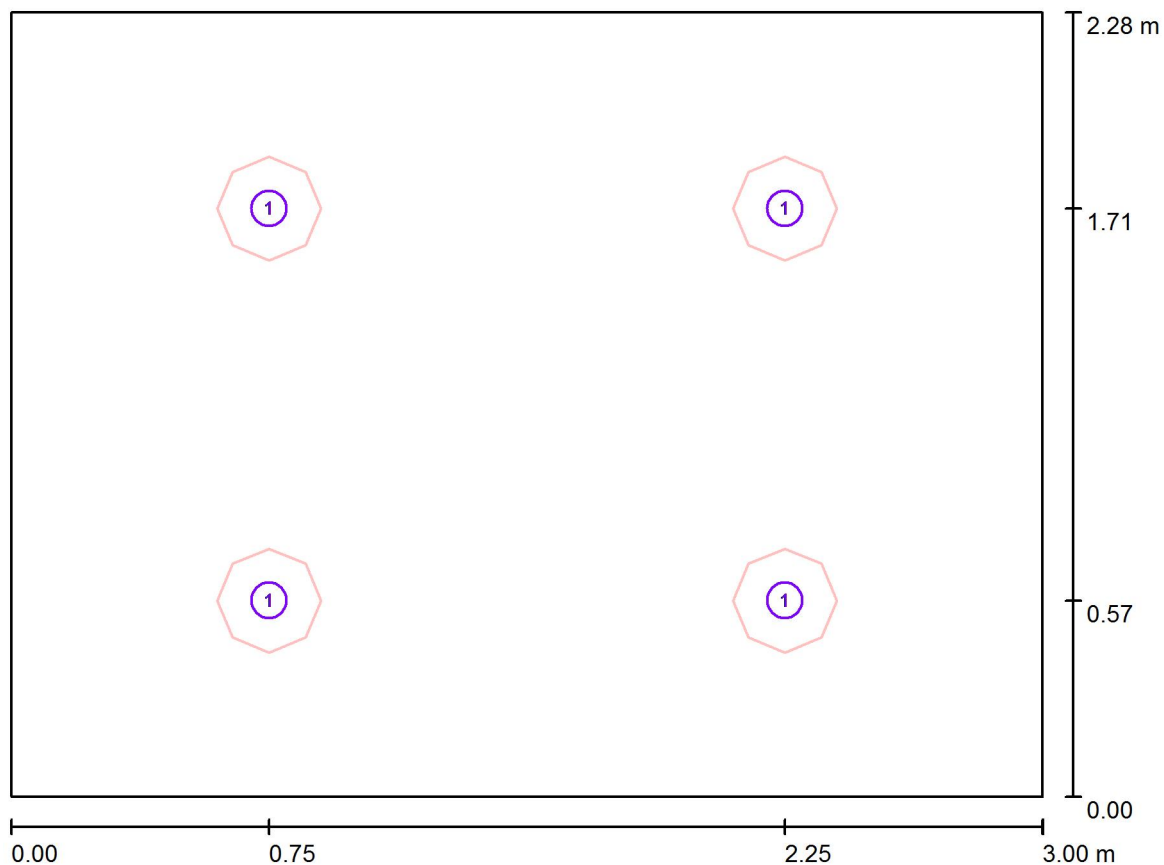
Wykaz opraw

Nr.	Ilość	Etykieta (Czynnik korekcyjny)	Φ (Oprawa) [lm]	Φ (Lampy) [lm]	P [W]
1	4	ESSYSTEM 5373000 BASE BIS 2 LED IP44 332 (1.000)	1600	1600	19.0
W sumie:			6401	6400	76.0

Specyfikacja mocy przyłączeniowej: $11.11 \text{ W/m}^2 = 5.47 \text{ W/m}^2/100 \text{ lx}$ (Powierzchnia podstawowa: 6.84 m^2)

Edytor Piotr Pitera
Telefon 691 903 884
faks
e-Mail piotr.pitera@wp.pl

Kotłownia 0.12 / Oprawy (plan rozmieszczenia)



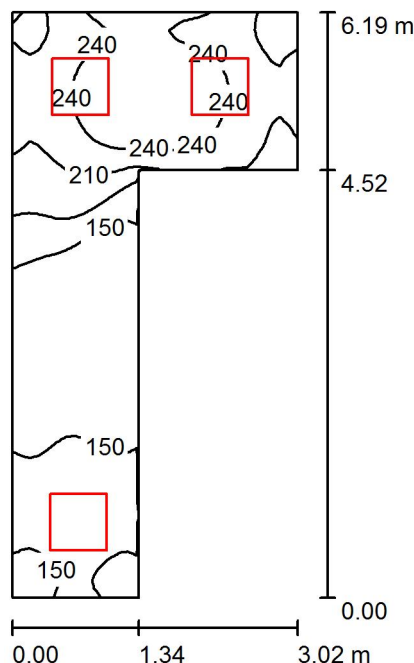
Skala 1 : 22

Wykaz opraw

Nr.	Ilość	Etykieta
1	4	ESSYSTEM 5373000 BASE BIS 2 LED IP44 332

Edytor Piotr Pitera
 Telefon 691 903 884
 faks
 e-Mail piotrпиты@wp.pl

Klatka schodowa 0.10 / Podsumowanie



Wysokość pomieszczenia: 3.000 m, Wysokość montażu: 3.000 m,
 Współczynnik konserwacji: 0.77

Wartości Lux, Skala 1:80

Powierzchnia	ρ [%]	E_m [lx]	E_{min} [lx]	E_{max} [lx]	E_{min} / E_m
Płaszczyzna pracy	/	187	123	265	0.660
Podłoga	20	187	123	264	0.659
Sufit	70	106	47	186	0.443
Ściany (6)	50	194	55	746	/

Płaszczyzna pracy:

Wysokość: 0.000 m
 Siatka: 32 x 64 Punkty
 Margines: 0.000 m

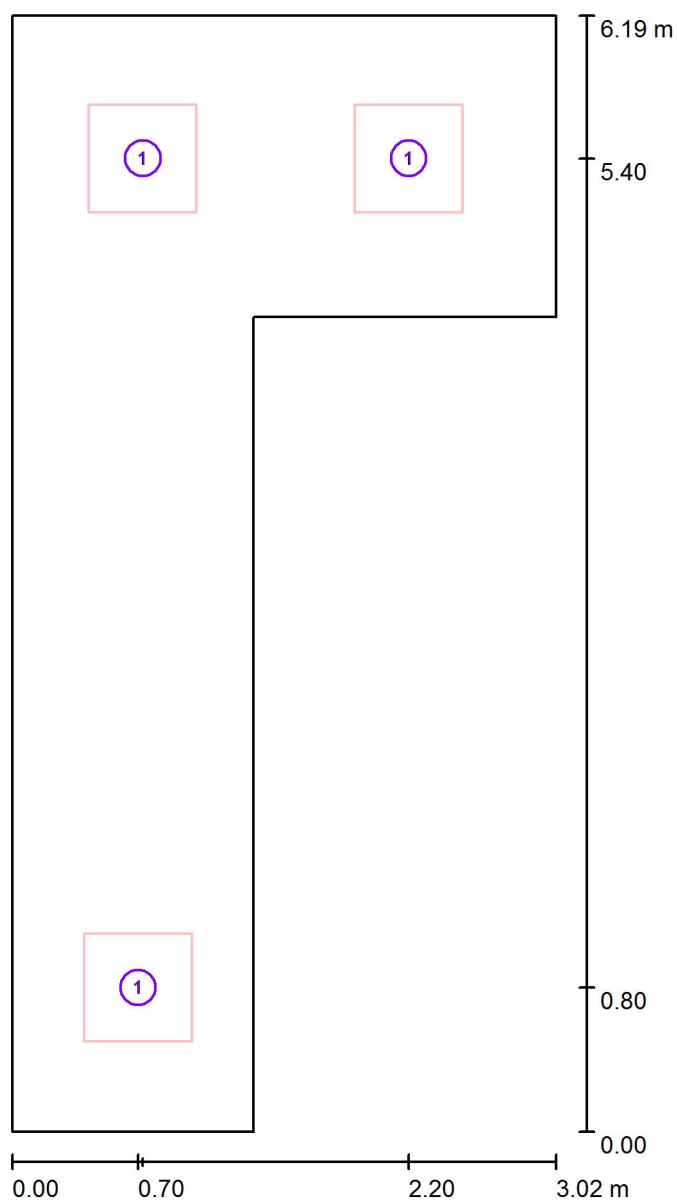
Wykaz opraw

Nr.	Ilość	Etykieta (Czynnik korekcyjny)	Φ (Oprawa) [lm]	Φ (Lampy) [lm]	P [W]
1	3	ESSYSTEM 5645000 FLAT LED 600 (1.000)	3200	3200	40.0
			W sumie: 9600	W sumie: 9600	120.0

Specyfikacja mocy przyłączeniowej: $10.81 \text{ W/m}^2 = 5.79 \text{ W/m}^2/100 \text{ lx}$ (Powierzchnia podstawowa: 11.10 m^2)

Edytor Piotr Pitera
Telefon 691 903 884
faks
e-Mail piotrпитыera@wp.pl

Klatka schodowa 0.10 / Oprawy (plan rozmieszczenia)



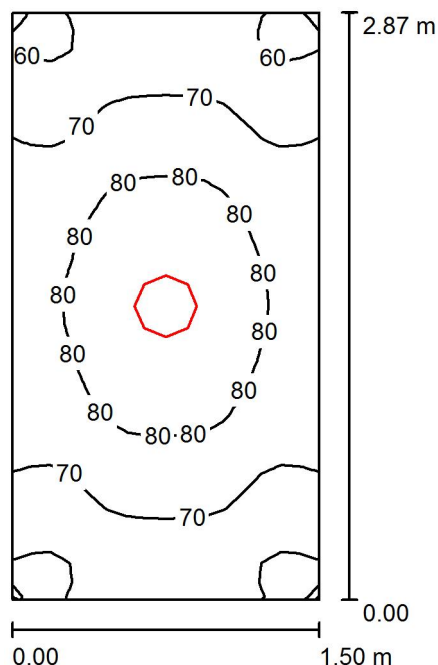
Skala 1 : 42

Wykaz opraw

Nr.	Ilość	Etykieta
1	3	ESSYSTEM 5645000 FLAT LED 600

Edytor Piotr Pitera
 Telefon 691 903 884
 faks
 e-Mail piotrпиты@wp.pl

Pom. porz. 0.11 / Podsumowanie



Wysokość pomieszczenia: 2.800 m, Wysokość montażu: 2.800 m,
 Współczynnik konserwacji: 0.77

Wartości Lux, Skala 1:37

Powierzchnia	ρ [%]	E_m [lx]	E_{min} [lx]	E_{max} [lx]	E_{min} / E_m
Płaszczyzna pracy	/	73	56	86	0.771
Podłoga	20	73	58	86	0.787
Sufit	70	43	28	60	0.666
Ściany (4)	50	75	31	253	/

Płaszczyzna pracy:

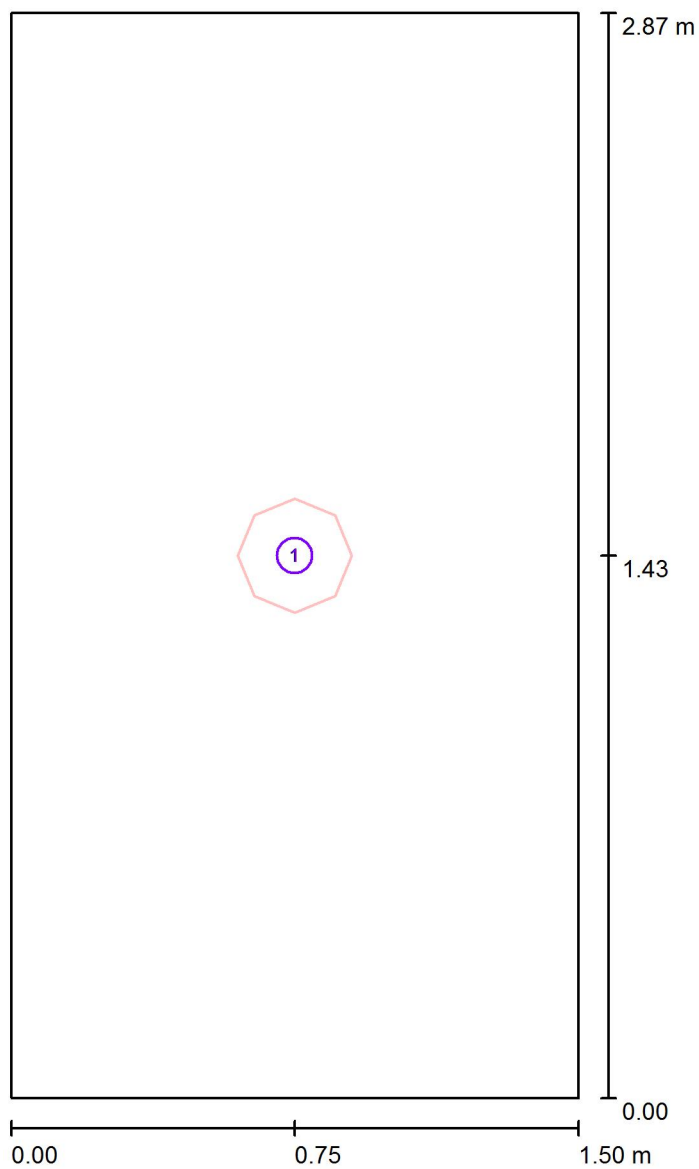
Wysokość: 0.000 m
 Siatka: 32 x 16 Punkty
 Margines: 0.000 m

Wykaz opraw

Nr.	Ilość	Etykieta (Czynnik korekcyjny)	Φ (Oprawa) [lm]	Φ (Lampy) [lm]	P [W]
1	1	ESSYSTEM 5373000 BASE BIS 2 LED IP44 332 (1.000)	1600	1600	19.0
W sumie:			1600	1600	19.0

Specyfikacja mocy przyłączeniowej: $4.41 \text{ W/m}^2 = 6.03 \text{ W/m}^2 / 100 \text{ lx}$ (Powierzchnia podstawowa: 4.30 m^2)

Edytor Piotr Pitera
Telefon 691 903 884
faks
e-Mail piotr.pitera@wp.pl

Pom. porz. 0.11 / Oprawy (plan rozmieszczenia)

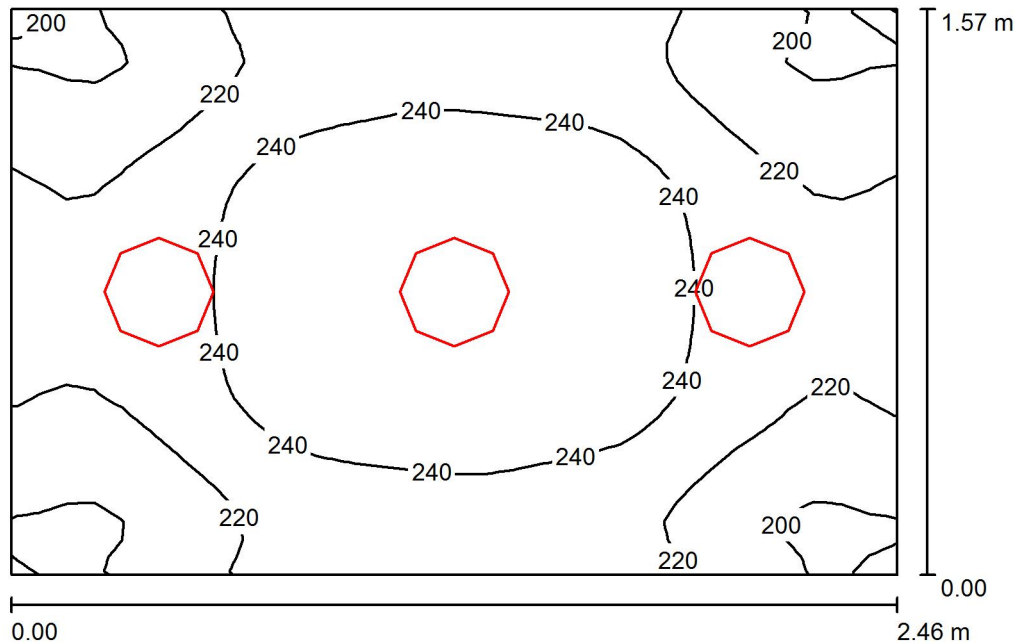
Skala 1 : 20

Wykaz opraw

Nr.	Ilość	Etykieta
1	1	ESSYSTEM 5373000 BASE BIS 2 LED IP44 332

Edytor Piotr Pitera
 Telefon 691 903 884
 faks
 e-Mail piotrпиты@wp.pl

WC 0.06 / Podsumowanie



Wysokość pomieszczenia: 2.700 m, Wysokość montażu: 2.700 m,
 Współczynnik konserwacji: 0.77

Wartości Lux, Skala 1:21

Powierzchnia	ρ [%]	E_m [lx]	E_{min} [lx]	E_{max} [lx]	E_{min} / E_m
Płaszczyzna pracy	/	230	192	259	0.834
Podłoga	20	230	190	260	0.825
Sufit	70	148	110	202	0.743
Ściany (4)	50	257	99	890	/

Płaszczyzna pracy:

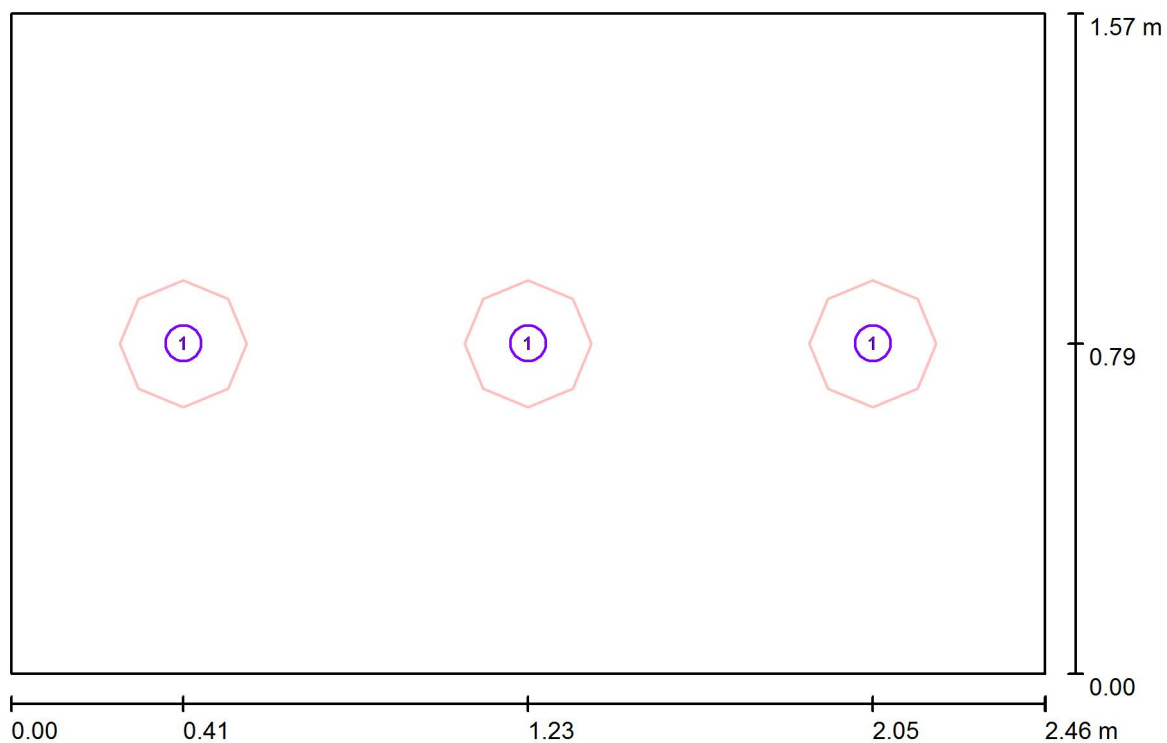
Wysokość: 0.000 m
 Siatka: 32 x 32 Punkty
 Margines: 0.000 m

Wykaz opraw

Nr.	Ilość	Etykieta (Czynnik korekcyjny)	Φ (Oprawa) [lm]	Φ (Lampy) [lm]	P [W]
1	3	ESSYSTEM 5373000 BASE BIS 2 LED IP44 332 (1.000)	1600	1600	19.0
			W sumie: 4801	W sumie: 4800	57.0

Specyfikacja mocy przyłączeniowej: $14.76 \text{ W/m}^2 = 6.41 \text{ W/m}^2/100 \text{ lx}$ (Powierzchnia podstawowa: 3.86 m^2)

Edytor Piotr Pitera
Telefon 691 903 884
faks
e-Mail piotrпиты@wp.pl

WC 0.06 / Oprawy (plan rozmieszczenia)

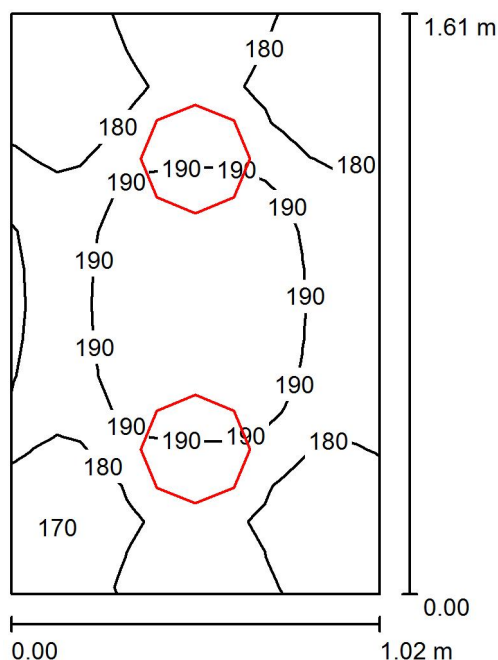
Skala 1 : 18

Wykaz opraw

Nr.	Ilość	Etykieta
1	3	ESSYSTEM 5373000 BASE BIS 2 LED IP44 332

Edytor Piotr Pitera
 Telefon 691 903 884
 faks
 e-Mail piotr.pitera@wp.pl

WC 0.07_kabina / Podsumowanie



Wysokość pomieszczenia: 2.700 m, Wysokość montażu: 2.700 m,
 Współczynnik konserwacji: 0.77

Wartości Lux, Skala 1:21

Powierzchnia	ρ [%]	E_m [lx]	E_{min} [lx]	E_{max} [lx]	E_{min} / E_m
Płaszczyzna pracy	/	184	165	199	0.899
Podłoga	20	184	164	200	0.893
Sufit	70	213	165	245	0.777
Ściany (4)	50	296	73	979	/

Płaszczyzna pracy:

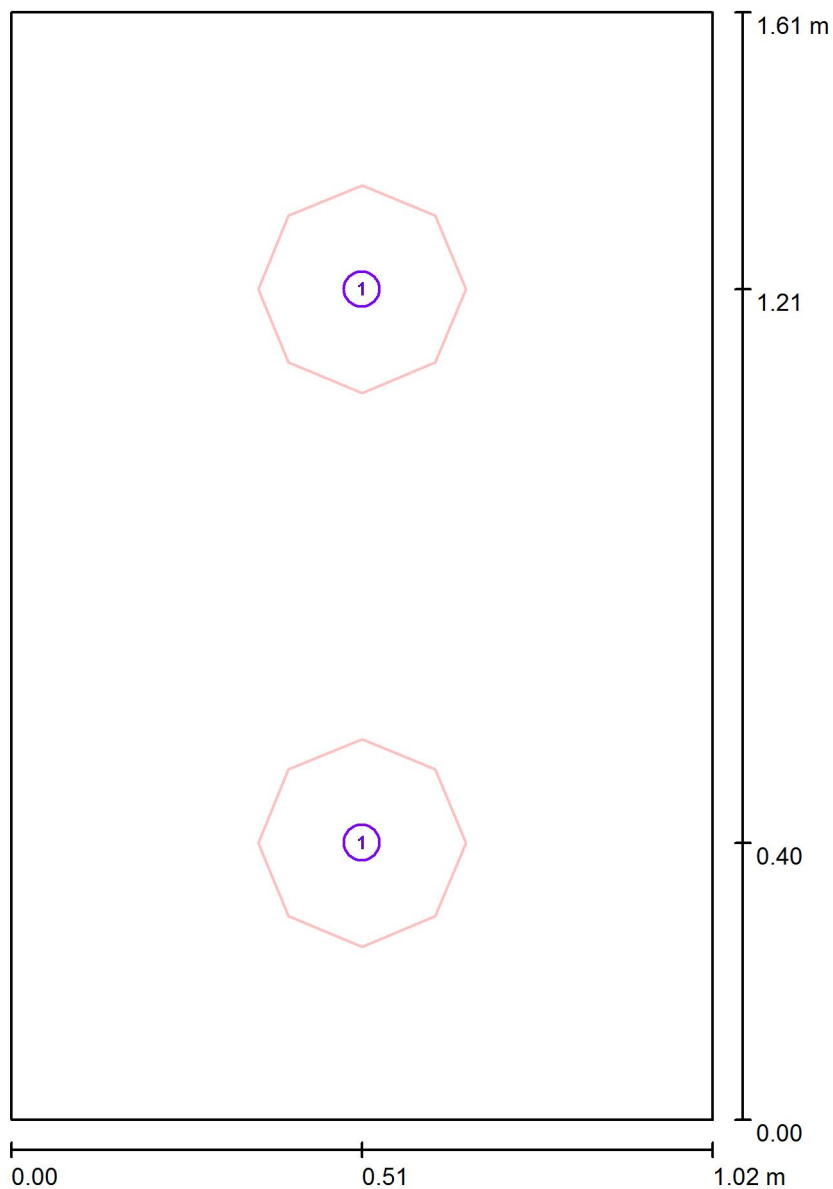
Wysokość: 0.000 m
 Siatka: 16 x 16 Punkty
 Margines: 0.000 m

Wykaz opraw

Nr.	Ilość	Etykieta (Czynnik korekcyjny)	Φ (Oprawa) [lm]	Φ (Lampy) [lm]	P [W]
1	2	ESSYSTEM 5373000 BASE BIS 2 LED IP44 332 (1.000)	1600	1600	19.0
W sumie:			3200	3200	38.0

Specyfikacja mocy przyłączeniowej: $23.14 \text{ W/m}^2 = 12.58 \text{ W/m}^2/100 \text{ lx}$ (Powierzchnia podstawowa: 1.64 m^2)

Edytor Piotr Pitera
Telefon 691 903 884
faks
e-Mail piotrпиты@wp.pl

WC 0.07_kabina / Oprawy (plan rozmieszczenia)

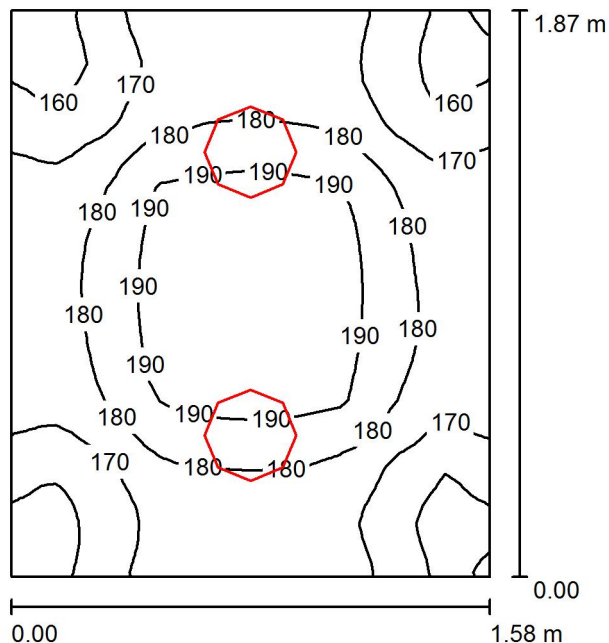
Skala 1 : 11

Wykaz opraw

Nr.	Ilość	Etykieta
1	2	ESSYSTEM 5373000 BASE BIS 2 LED IP44 332

Edytor Piotr Pitera
 Telefon 691 903 884
 faks
 e-Mail piotrпиты@wp.pl

WC 0.08 / Podsumowanie



Wysokość pomieszczenia: 2.700 m, Wysokość montażu: 2.700 m,
 Współczynnik konserwacji: 0.80

Wartości Lux, Skala 1:25

Powierzchnia	ρ [%]	E_m [lx]	E_{min} [lx]	E_{max} [lx]	E_{min} / E_m
Płaszczyzna pracy	/	177	151	197	0.852
Podłoga	20	178	150	197	0.842
Sufit	70	130	96	172	0.737
Ściany (4)	50	216	80	720	/

Płaszczyzna pracy:

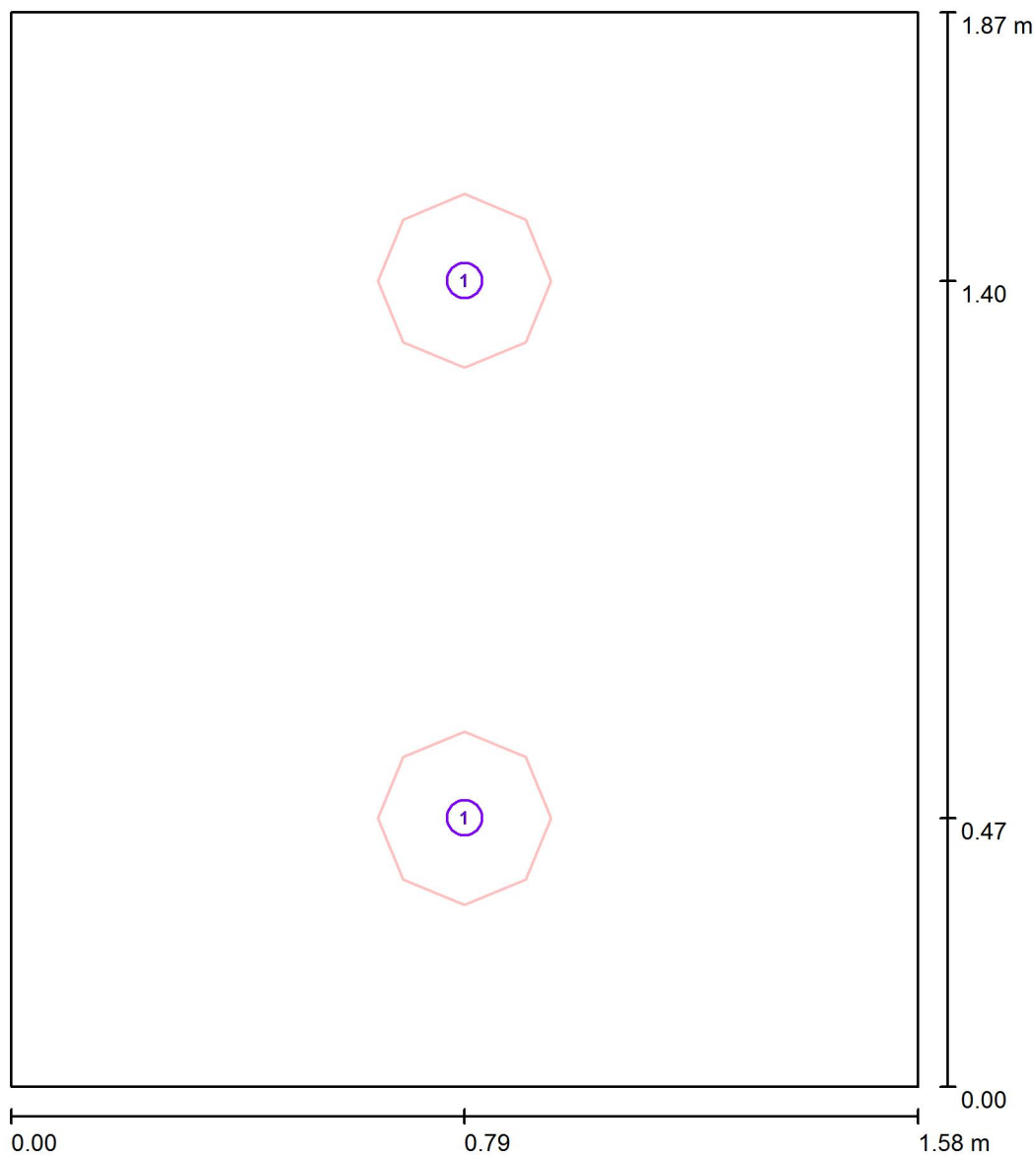
Wysokość: 0.000 m
 Siatka: 32 x 32 Punkty
 Margines: 0.000 m

Wykaz opraw

Nr.	Ilość	Etykieta (Czynnik korekcyjny)	Φ (Oprawa) [lm]	Φ (Lampy) [lm]	P [W]
1	2	ESSYSTEM 5373000 BASE BIS 2 LED IP44 332 (1.000)	1600	1600	19.0
W sumie:			3200	3200	38.0

Specyfikacja mocy przyłączeniowej: $12.85 \text{ W/m}^2 = 7.24 \text{ W/m}^2/100 \text{ lx}$ (Powierzchnia podstawowa: 2.96 m^2)

Edytor Piotr Pitera
Telefon 691 903 884
faks
e-Mail piotrпиты@wp.pl

WC 0.08 / Oprawy (plan rozmieszczenia)

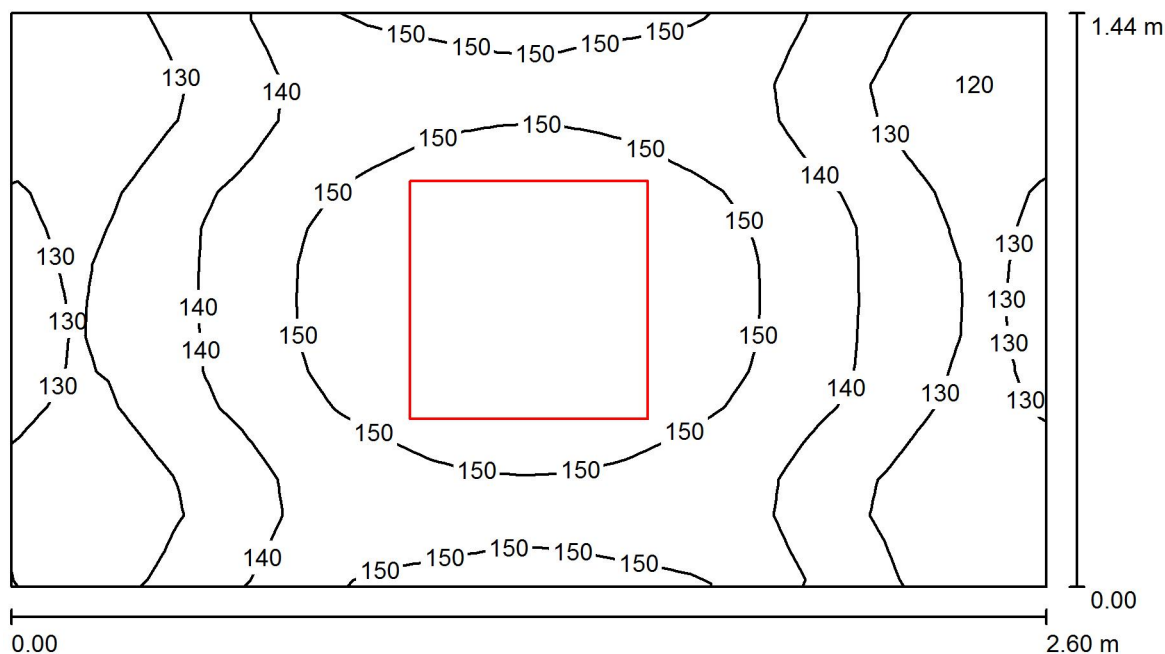
Skala 1 : 13

Wykaz opraw

Nr.	Ilość	Etykieta
1	2	ESSYSTEM 5373000 BASE BIS 2 LED IP44 332

Edytor Piotr Pitera
 Telefon 691 903 884
 faks
 e-Mail piotrпиты@wp.pl

Wiatrolap 0.01 / Podsumowanie



Wysokość pomieszczenia: 3.000 m, Wysokość montażu: 3.000 m,
 Współczynnik konserwacji: 0.80

Wartości Lux, Skala 1:19

Powierzchnia	ρ [%]	E_m [lx]	E_{min} [lx]	E_{max} [lx]	E_{min} / E_m
Płaszczyzna pracy	/	141	117	158	0.828
Podłoga	20	141	115	158	0.820
Sufit	70	99	62	162	0.630
Ściany (4)	50	167	56	614	/

Płaszczyzna pracy:

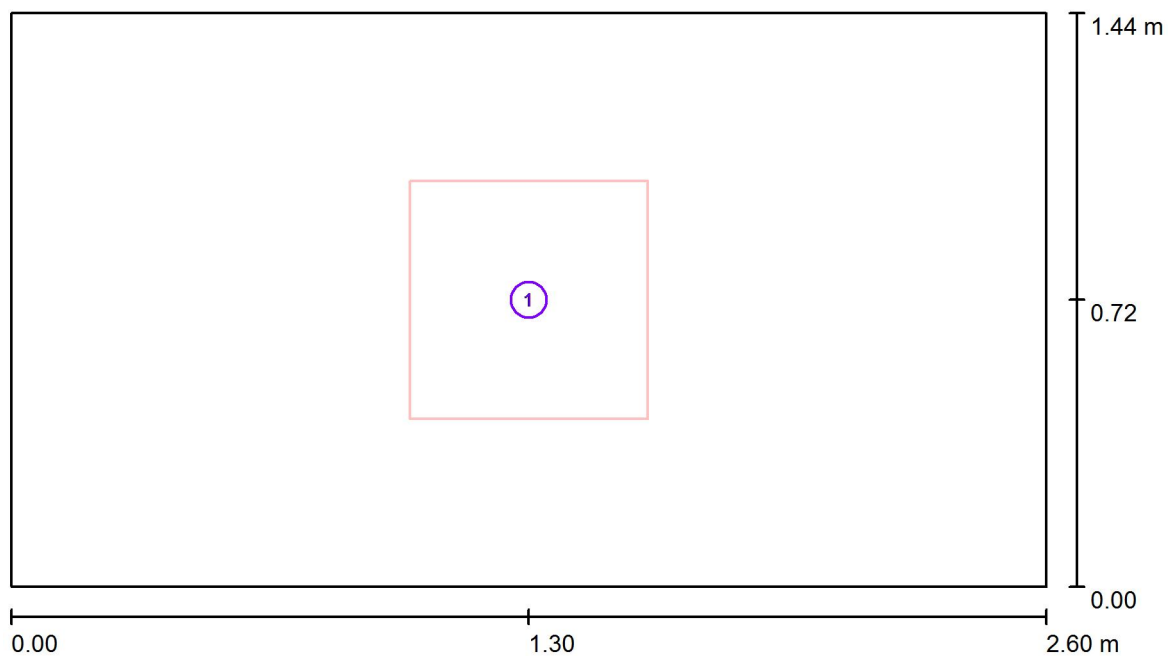
Wysokość: 0.000 m
 Siatka: 32 x 16 Punkty
 Margines: 0.000 m

Wykaz opraw

Nr.	Ilość	Etykieta (Czynnik korekcyjny)	Φ (Oprawa) [lm]	Φ (Lampy) [lm]	P [W]
1	1	ESSYSTEM 5645000 FLAT LED 600 (1.000)	3200	3200	40.0
W sumie:			3200	3200	40.0

Specyfikacja mocy przyłączeniowej: $10.68 \text{ W/m}^2 = 7.58 \text{ W/m}^2/100 \text{ lx}$ (Powierzchnia podstawowa: 3.74 m^2)

Edytor Piotr Pitera
Telefon 691 903 884
faks
e-Mail piotrпитыera@wp.pl

Wiatrołap 0.01 / Oprawy (plan rozmieszczenia)

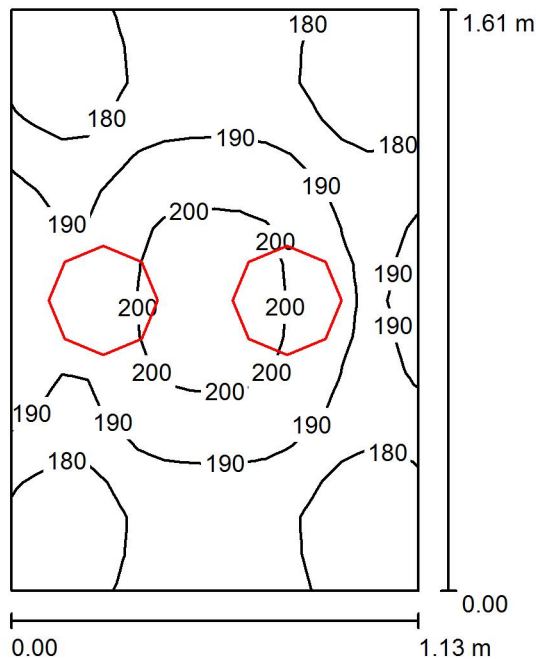
Skala 1 : 19

Wykaz opraw

Nr.	Ilość	Etykieta
1	1	ESSYSTEM 5645000 FLAT LED 600

Edytor Piotr Pitera
 Telefon 691 903 884
 faks
 e-Mail piotrпиты@wp.pl

WC 0.07_pisuar / Podsumowanie



Wysokość pomieszczenia: 2.700 m, Wysokość montażu: 2.700 m,
 Współczynnik konserwacji: 0.77

Wartości Lux, Skala 1:21

Powierzchnia	ρ [%]	E_m [lx]	E_{min} [lx]	E_{max} [lx]	E_{min} / E_m
Płaszczyzna pracy	/	187	165	203	0.883
Podłoga	20	188	166	203	0.884
Sufit	70	198	135	290	0.685
Ściany (4)	50	280	75	2177	/

Płaszczyzna pracy:

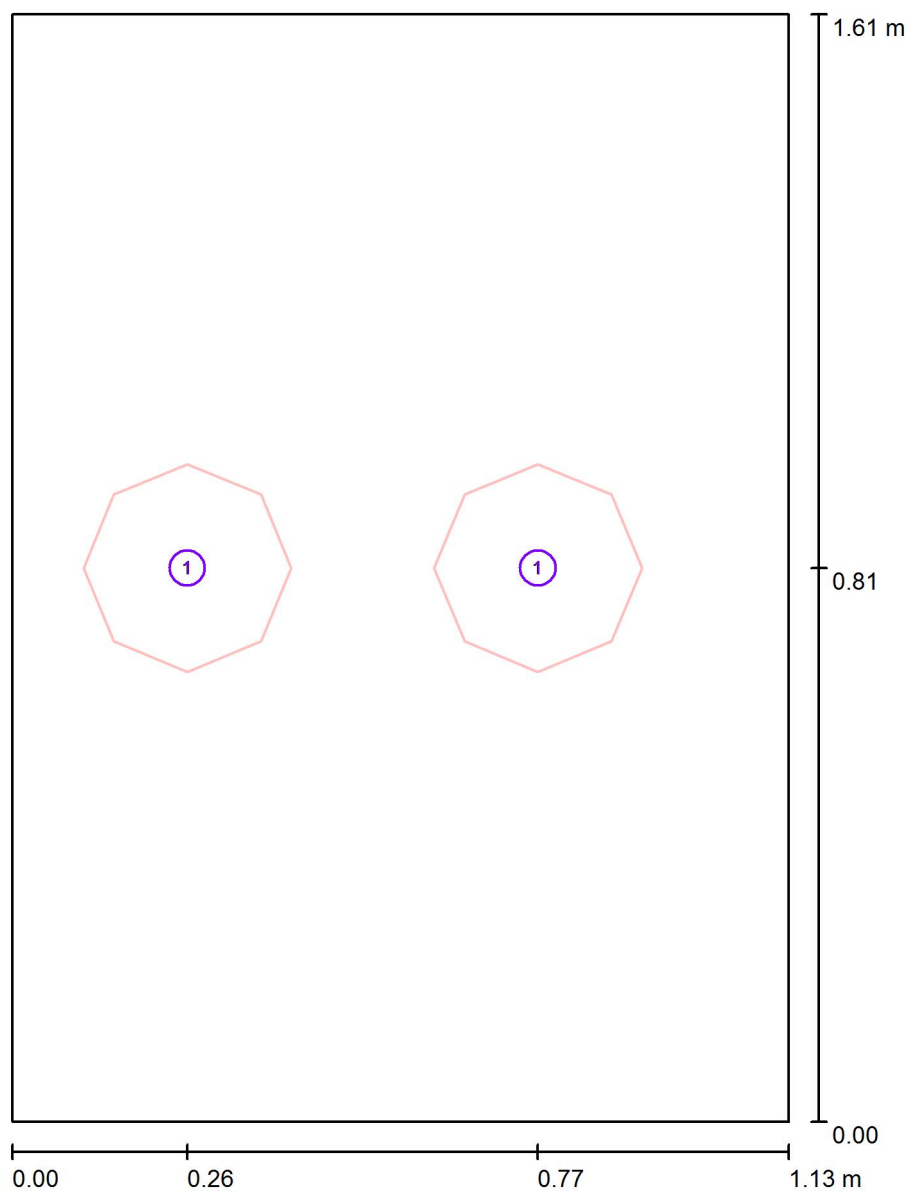
Wysokość: 0.000 m
 Siatka: 16 x 16 Punkty
 Margines: 0.000 m

Wykaz opraw

Nr.	Ilość	Etykieta (Czynnik korekcyjny)	Φ (Oprawa) [lm]	Φ (Lampy) [lm]	P [W]
1	2	ESSYSTEM 5373000 BASE BIS 2 LED IP44 332 (1.000)	1600	1600	19.0
W sumie:			3200	3200	38.0

Specyfikacja mocy przyłączeniowej: $20.89 \text{ W/m}^2 = 11.17 \text{ W/m}^2/100 \text{ lx}$ (Powierzchnia podstawowa: 1.82 m^2)

Edytor Piotr Pitera
Telefon 691 903 884
faks
e-Mail piotrпиты@wp.pl

WC 0.07_pisuar / Oprawy (plan rozmieszczenia)

Skala 1 : 11

Wykaz opraw

Nr.	Ilość	Etykieta
1	2	ESSYSTEM 5373000 BASE BIS 2 LED IP44 332