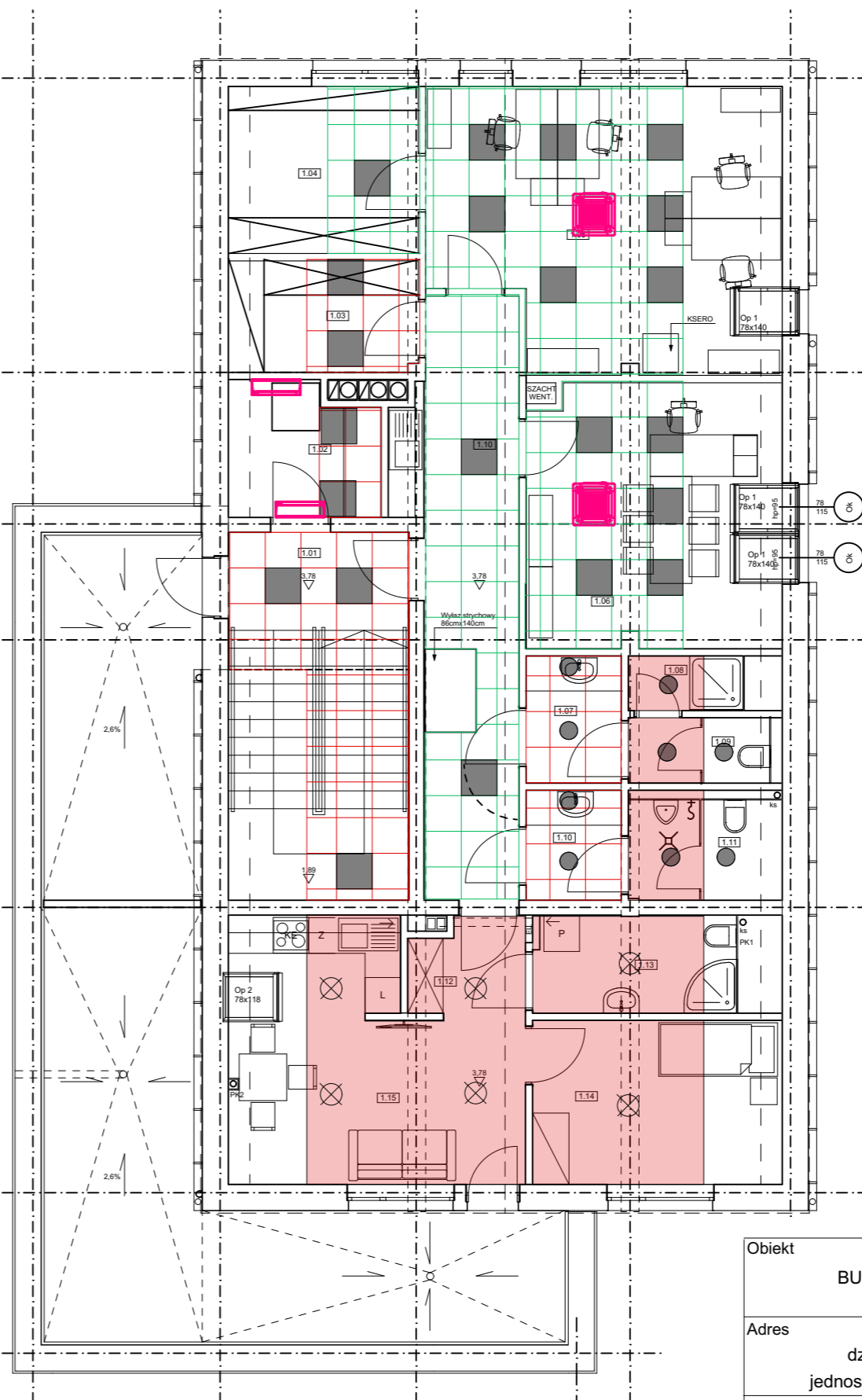


RZUT PARTERU



RZUT I PIĘTRA

LEGENDA:

- SUFIT PODWIESZANY KASETONOWY MODUŁ 60cmX60cm SPÓD SUFITU NA WYSOKOŚCI 300cm
- SUFIT PODWIESZANY KASETONOWY MODUŁ 60cmX60cm SPÓD SUFITU NA WYSOKOŚCI 270cm

Sufity podwieszane kasetonowe systemowe, moduł 60 x 60cm, konstrukcja metalowa widoczna, profile nośne o szerokości 15 mm. Płyty ze sprasowanej wełny mineralnej, niezapalne - klasa pożarowa B1, o fakturze gładkiej nieperforowanej, o wysokim współczynniku odbicia światła, z krawędziami typu E. Profile i płyty w kolorze białym.

- SUFIT PODWIESZANY Z PŁYT G-K SPÓD SUFITU NA WYSOKOŚCI 320cm
- SUFIT PODWIESZANY Z PŁYT G-K SPÓD SUFITU NA WYSOKOŚCI 300cm
- SUFIT PODWIESZANY Z PŁYT G-K SPÓD SUFITU NA WYSOKOŚCI 270cm

UWAGI:
1.W pom. mokrych (sanitariaty) zastosować sufity z płyt przystosowanych do wilgotnych warunków.

- TYNK CEM.-WAP + GŁADZ GIPSOWA
- TYNK GIPSOWY NA SIATCE

Strop w kotłowni należy otnykować tynkiem gipsowym gr. 15mm na siatce (zabezpieczenie do REI 60).

- OPRAWA OŚW. LED DO MONTAŻU W SUFITACH PODWIESZANYCH
- OPRAWA OŚW. LED NASTROPOWA
- OPRAWA OŚW. LED NASTROPOWA
- WPUST OŚWIETLENIOWY
- JEDNOSTKA WEWNĘTRZNA VRF-KASETONOWA
- JEDNOSTKA WEWNĘTRZNA VRF-ŚCIENNA

BRANŻA ELEKTRYCZNA
BRANŻA SANITARNA

Obiekt		BUDYNEK USŁUGOWO-MIESZKALNY		
Adres		39-331 CHORZELÓW, dz. nr 1239/17, obręb 37 CHORZELÓW, jednostka ewidencyjna 181105_2 GMINA MIELEC		
Nazwa rysunku		RZUTY SUFITÓW		
Projektował:		mgr inż. arch. Marta TROJNACKA		Skala 1:100
Sprawdził:		mgr inż. arch. Anna BIEGAŃSKA-JACHYM		
Branża		Faza	Data	A.9
ARCHITEKTURA	PW		06.2018	