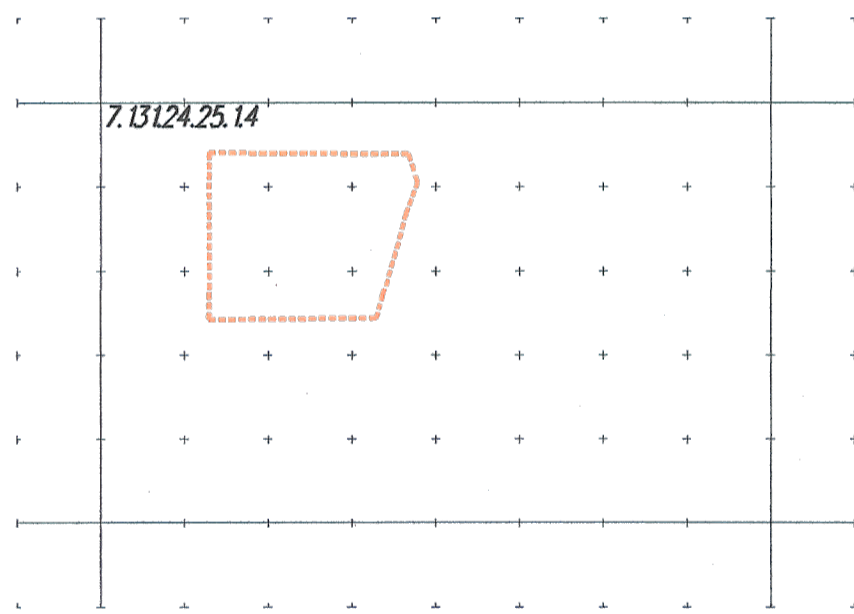


MAPA DO CELÓW PROJEKTOWYCH	
Oznaczenie kancelaryjne zgłoszenia pracy geodezyjnej	GO.6642.1.1053.2018
Licencja	GO.6642.1.1053.2018_1811_K05 z dnia 2018-04-05
Województwo	18 - podkarpackie
Powiat	1811 - mielecki
Jednostka ewidencyjna	181105_2 Mielec
Obręb ewidencyjny	0037- Chorzelów działka nr 1239/17
Miejscowość	Chorzelów
Skala mapy	1:500 Sekcja 7.131.24.25.14
Nazwa układu współrzędnych	prostokątnych płaskich 2000/7
	wysokości EVRF 2007
Oznaczenie granic obszaru, który był przedmiotem aktualizacji	Linia przerywana koloru czarnego
Wykonano badanie KW – przedmiotowa działka nie jest obciążona służebnościami gruntowymi.	
Nie wyklucza się istnienia w terenie innych niż wykazanych na mapie urządzeń podziemnych, które nie były zgłoszone do inwentaryzacji lub o których brak jest informacji w instytucjach branżowych.	
Dane określające położenie punktów granicznych spełniają wymogi obowiązujących standardów technicznych.	
Data aktualizacji 2018-04-12	
GEOSIT Piotr Tymula USŁUGI GEODEZYJNE 39-331 Chorzelów, Trześń 300d tel: 661-35-36-31 17774-22-23 NIP: 817-109-26-68 Regon: 180688650	GEODETA UPRAWNIONY mgr inż. Elżbieta Tymula Nr upr. zaw. 80207
wykonawca	podpis geodety uprawnionego, dnia 2018-04-12



BILANS TERENU		pow. (m2)	współczynnik (%)
POWIERZCHNIA DZIAŁKI NR EW. 1239/17		1 456,0	100
I	ZABUDOWA	247,5	17,0
II	POWIERZCHNIA UTWARDZONA (komunikacja)	329,2	22,6
III	POWIERZCHNIA ŻWIROWA (miejsca parkingowe)	125,0	8,6
IV	ZIELEŃ - POWIERZCHNIA TRAWIASTA	754,3	51,8

POWIERZCHNIA BIOLOGICZNIE CZYNNNA (III+IV) = 60,4 (%)

Sprawdzono naniesienie projektowych sieci uzbrojenia terenu z dokumentacją znajdującą się w Wydziale Geodezji, Kartografii i Katastru
GO.6642.339.2018.

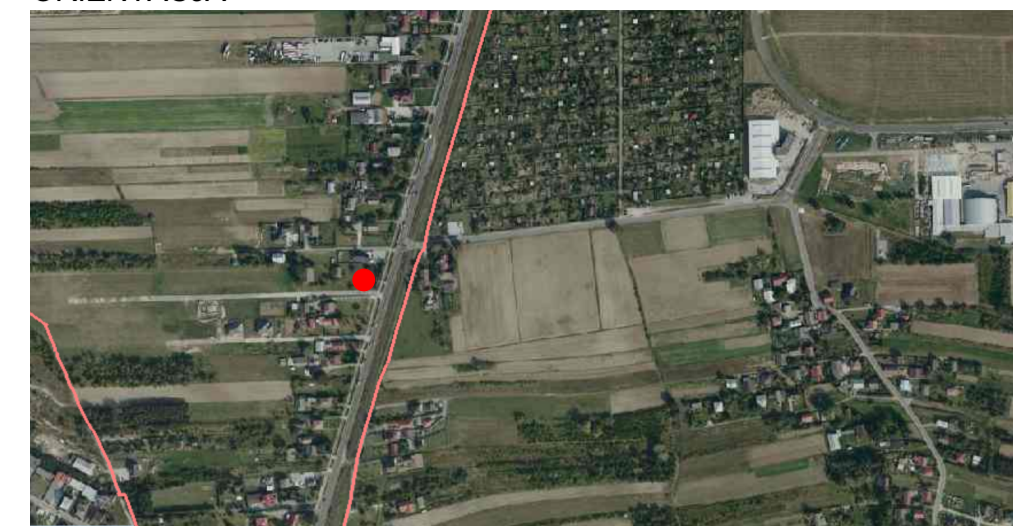
Z up. STAROSTY

mgr inż. Waldemar Mazurek
KIEROWNIK ODDZIAŁU
WYKONANIA DOKUMENTACJI PROJEKTOWEJ

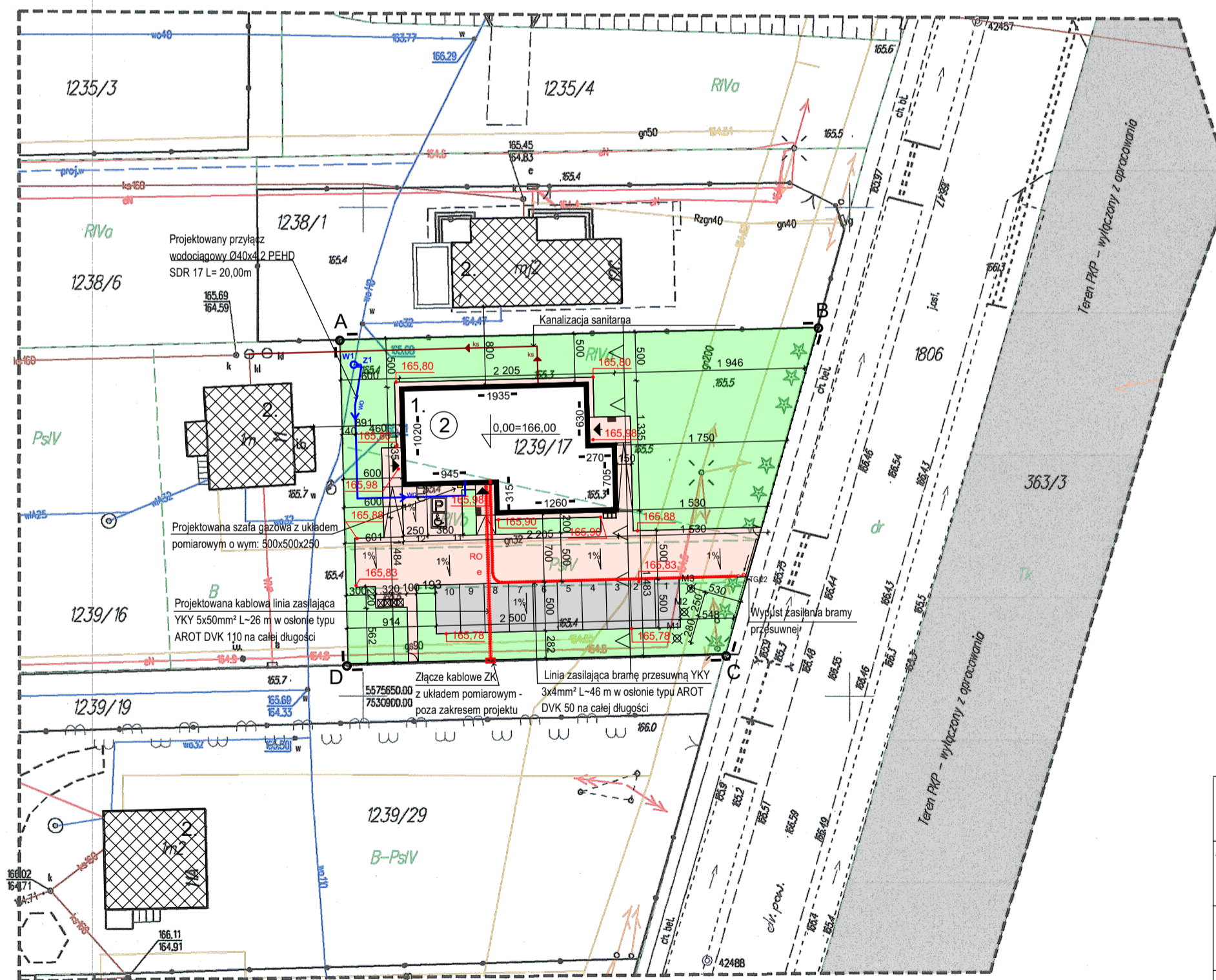
Podświadczam się, że niniejszy dokument został opracowany w wyniku prac geodezyjnych i kartograficznych, których rezultaty zawiera operat techniczny wpisany do ewidencji materiałów państwowego zasobu geodezyjnego i kartograficznego
STAROSTA POWIATU MIELECKIEGO
P. 1811. 2018. 1245
Identyfikator ewidencyjny
Data wpisania do ewidencji: 1-9 KWI. 2018

Z up. STAROSTY
mgr inż. Roman Misąg
Kierownik Powiatowego Ośrodka
Dokumentacji Geodezyjnej i Kartograficznej

ORIENTACJA



ZRÓDŁO: <http://mielec.geoportal2.pl/>



LEGENDA:	
OZNACZENIA OGÓLNE	
A,B...D	DZIAŁKA INWESTORA = ZAKRES OPRACOWANIA
—	GRANICA DZIAŁKI
△	NIEPRZEKRACZALNA LINIA ZABUDOWY
←	WEJŚCIE DO BUDYNKU
165.70	PROJEKTOWANE RZĘDNE
ZABUDOWA	
□	PROJEKTOWANA ZABUDOWA
1. □	1. BUDYNEK USŁUGOWO-MIESZKALNY
▨	ISTNIEJĄCA ZABUDOWA
2. ▨	2. BUDYNEK MIESZKALNY JEDNORODZINNY
POWIERZCHNIE UTWARDZONE	
□	PROJEKTOWANA KOMUNIKACJA PIESZA I KOŁOWA + 2 MIEJSCA POSTOJOWE
□	PROJEKTOWANA POWIERZCHNIA ŻWIROWA 10 MIEJSC POSTOJOWYCH
ZIELEŃ	
□	PROJEKTOWANA ZIELEŃ NISKA TRAWIASTA
MAŁA ARCHITEKTURA	
—	PROJEKTOWANE OGRODZENIE
—	PROJEKTOWANA BRAMA WJAZDOWA I FURTKA
□	PROJEKTOWANE MIEJSCA NA POJEMNIKI NA ODPADY STAŁE
□	PROJEKTOWANY STOJAK ROWEROWY
M1 M2 M3	PROJEKTOWANE MASZTY FLAGOWE
UZBROJENIE	
ZK	ZŁĄCZE KABLOWE Z UKŁADEM POMIAROWYM - POZA OPRACOWANIEM
e	PROJEKTOWANA KABLOWA LINIA ZASILAJĄCA - YKY 5x50mm ² L=26 m
RO	PROJEKTOWANA RURA OCHRONNA TYP AROT DVK 110 NA PROJ. KABLU
wo	PROJEKTOWANY PRZYŁĄCZ WODOCIĄGOWY Ø40x4,2 PEHD SDR 17 L= 20,00m
W1	WPIĘCIE DO ISTNIEJĄCEJ SIECI WODOCIĄGOWEJ wo110
Z1	PROJ. ZASUWA DN 32 z NAWIERTKĄ DO PE Ø 110 x 1 1/4"
ks	KANALIZACJA SANITARNA - POZA OPRACOWANIEM

Objekt	BUDYNEK USŁUGOWO-MIESZKALNY	
Adres	39-331 CHORZELÓW, dz. nr 1239/17, obręb 37 CHORZELÓW, jednostka ewidencyjna 181105_2 GMINA MIELEC	
Nazwa rysunku	PROJEKT ZAGOSPODAROWANIA TERENU	
Projektował architektura:	mgr inż. arch. Marta TROJNACKA	Skala 1:500
Projektował branża sanitarna:	mgr inż. Filip BELHAOUANE	
Projektował branża elektryczna:	mgr inż. Piotr PITERA	
Branża	Faza	Data
URBANISTYKA	PW	06.2018
		P1

Skan mapy zgodny z oryginałem mapy do celów projektowych