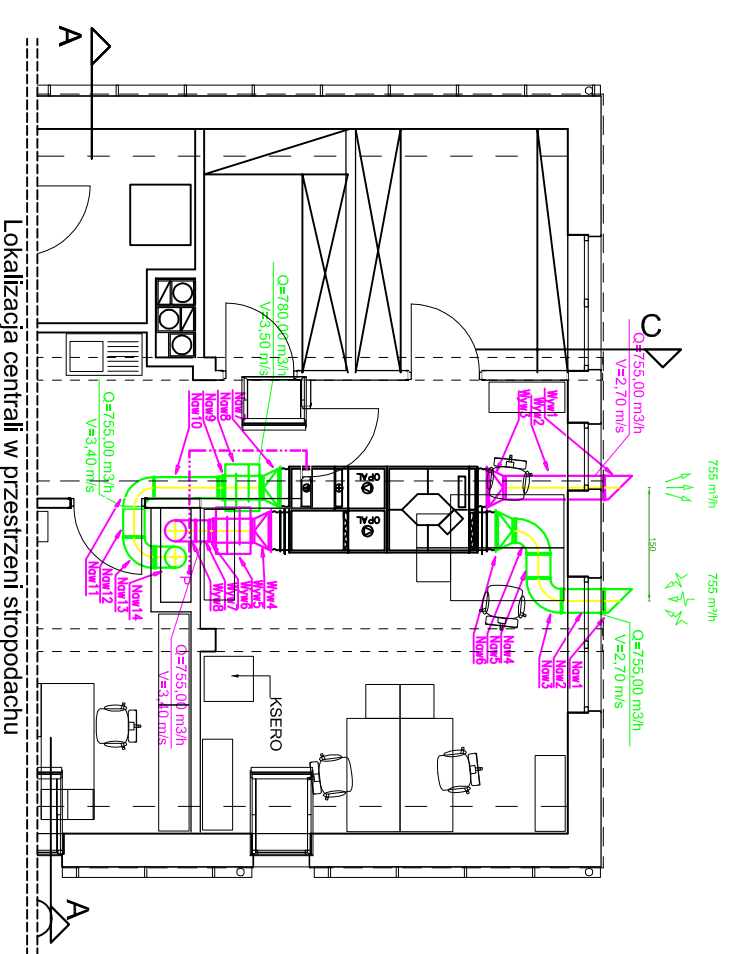
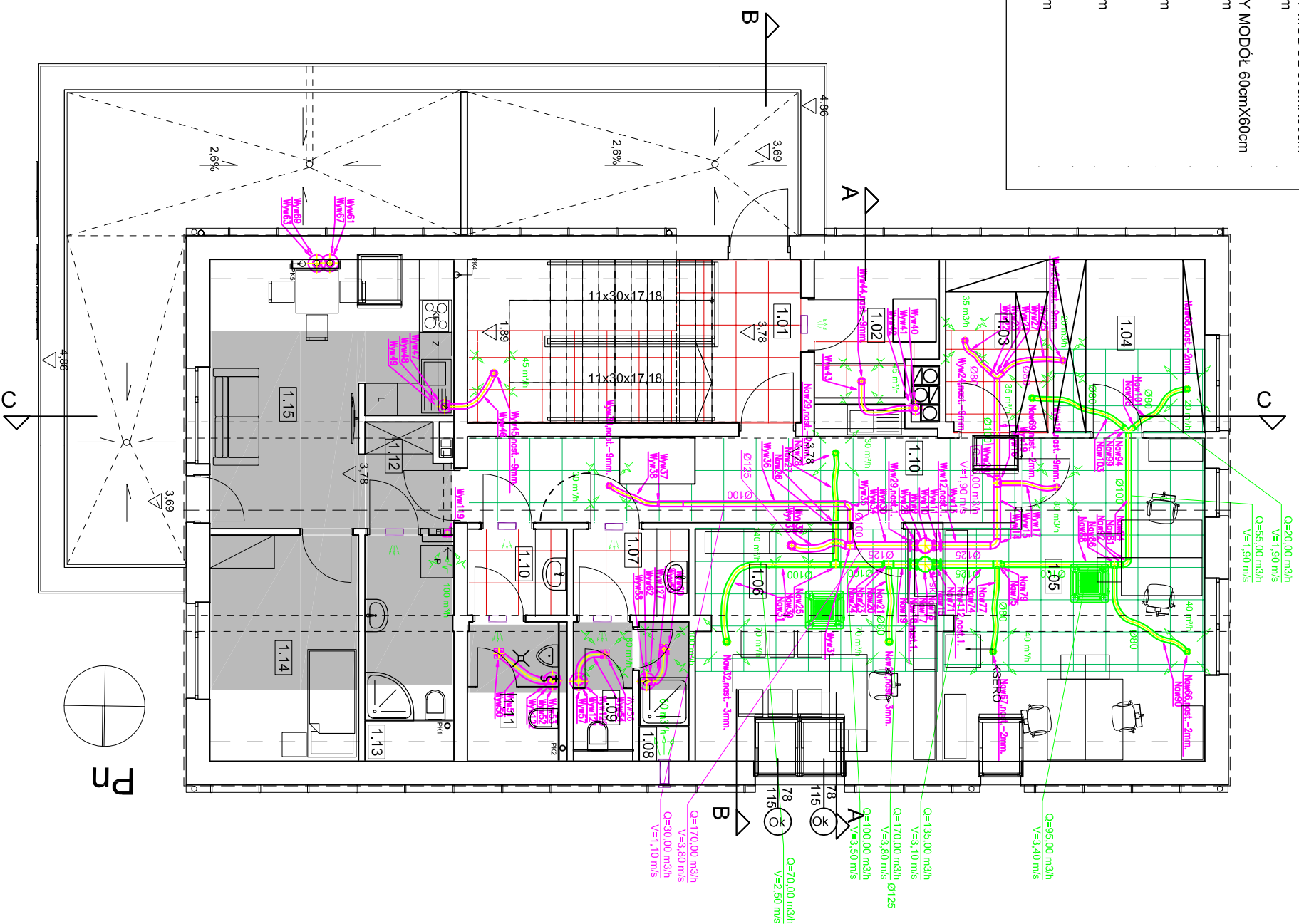


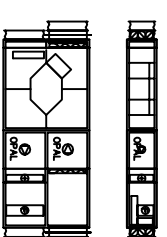
LEGENDA:

	SUFIT PODWIESZANY KASETONOWY MODUŁ 60cmX60cm
	SPÓD SUFITU NA WYSOKOŚCI 300cm
	SUFIT PODWIESZANY KASETONOWY MODUŁ 60cmX60cm
	SPÓD SUFITU NA WYSOKOŚCI 270cm
	SUFIT PODWIESZANY Z PŁYT G-K
	SPÓD SUFITU NA WYSOKOŚCI 320cm
	SUFIT PODWIESZANY Z PŁYT G-K
	SPÓD SUFITU NA WYSOKOŚCI 300cm
	SUFIT PODWIESZANY Z PŁYT G-K
	SPÓD SUFITU NA WYSOKOŚCI 270cm



OZNACZENIA

- Kanaly nawiewne
- Kanaly wywiewne
- Linia freonowa ciecz/gaz
- pion skraplacza chłodnicy centrali went.



centrala nawiewno / wywiewna
780/ 780 m³/h wykonanie w wersji leżącej
z serwisem od góry

np.tyż: FLOW IN wydajność przy podciśnieniu 10 Pa - 60 m³/h
NAWIETRZAK ŚCIENNY - wydajność przy
podciśnieniu 10 [Pa] - 60 m³/h

Wyzyczne budowlane:
Do pomieszczenia technicznego zlokalizowanego na piętrze wykonac oświetlenie sztuczne IP65 oraz drzwi na korytarz w klasie EI30 zabezpieczenie przejść przez przegrody budowlane kanałów wentylacyjnych zgodnie z wymaganą klasą odporności ogniowej.

Obiekt		BUDOWA BUDYNKU USŁUGOWO-MIESZKALNEGO	
Adres		39-331 CHORZELÓW, dz. nr 1239/17, obręb 37 CHORZELÓW, jednostka ewidencyjna 181105_2 GMINA MIELEC	
Nazwa rysunku		Skala	
Rzut piętra - inst. wentylacji mechanicznej		1:100	
Projektował: mgr inż Filip Belhaouane		upr. nr PDK/0310/PWOS/17	
Sprawdził: mgr inż. Bogdan Łukaszek		upr. nr 44/96	
Branża		Nr. rys.	
SANITARNA		S-8	
Faza PROJEKT WYKONAWCZY		Data 04.2018	